



PREMIER®

# ∞ KOLLEKTION



BUSINESS / GASTRONOMIE / KÜCHE / BEAUTY & GESUNDHEIT

DE



# INHALT

<b>CORPORATE BUSINESS WEAR</b>	6 - 53
HEMDEN UND BLUSEN	8 - 25
STRICKWARE	26 - 31
HOSEN	32 - 35
SICHERHEIT	36 - 39
KRAWATTEN & HALSTÜCHER	40 - 53
<b>GASTRONOMIE &amp; SERVICE</b>	54 - 131
HEMDEN UND BLUSEN	56 - 79
HOSEN	92 - 93
WESTEN	80 - 81
POLOHEMDEN	84 - 91
SCHÜRZEN	94 - 127
ÜBERWÜRFE	128 - 131
<b>KÜCHE</b>	132 - 153
KOCHJACKEN	134 - 145
KOCH T-SHIRT	147
KOCHHOSEN	146
ACCESSOIRES FÜR KÖCHE	148 - 149
KOCH SCHÜRZEN	150 - 153
<b>BEAUTY UND GESUNDHEIT</b>	154 - 178
SALON TUNKIAS	156 - 167
SALON HOSEN	166
BARBIERS SCHÜRZEN	168 - 169
SALON ÜBERWÜRFE & SCHÜRZEN	170 - 175
GESUNDHEITSBEREICH	176 - 178
<b>WAS IST NEU?</b>	4 - 5
ETHISCHE GRUNDSÄTZE	179
GRÖSSENTABELLE	180
WASCH- UND PFEGEANLEITUNG	181
INDEX	182 - 183



The Blue  
**CRACK HACK**  
FOOD

**STARTER**

SPICY CRAB CAKES  
*with chilli dipping sauce*

SCALLOPS  
*with cauliflower*

LANGOS  
*garlic*

**MAINS**

LOBSTER THERMIDOR  
*classic crab shack style \$155*

OVER SOLE  
*butler \$125*

CRAB

FOR 2  
*table \$1200*

SEASONAL VEG  
*at any table \$150*

HOWARD'S FRIES  
*all 5 pepper fries \$150*

GARDEN SALAD  
*with baby leaf herbs \$150*

DIE VOLLSTÄNDIGE KOLLEKTION



134-135

# WAS GIBT ES NEUES BEI UNSERER ARBEITSKLEIDUNG FÜR 2018?



156



18-19

## DIE AKTUELLEN DESIGNS UNSERER ARTISAN KOLLEKTION SETZEN NEUE MASSSTÄBE FÜR DIE HOSPITALITY-MODE.

Entdecken Sie unsere Schürzen im **Chino-Stil** mit vielen authentischen Details die diesem beliebten Hosenstil entlehnt sind. Wir reiten dieses Jahr weiter auf der Denim-Welle und bieten Ihnen noch mehr Schürzen im Jeans-Look. Zudem freuen wir uns sehr jetzt eine beeindruckende Schürze aus **100% Echtleder im Sortiment zu haben**.

Sie finden eine noch größere Auswahl an Karos mit unseren Baumwollhemden Mulligan, Ginmill und Sidehill und wir haben jetzt eine neue Reihe von lässigen Henley-T-Shirts mit Krempelärmeln eingeführt.

Auch wenn es in der Küche heiß hergeht – in unseren neuen **Denim-Kochjacken** mit passenden Kappen bleibt Ihr Team immer cool. Und für den Salon bringen wir Ihnen unsere erfolgreichsten Beauty-Tunikas in mehreren neuen Farben.

Suchen Sie nach einer modernen Hose für Ihr Team? Besuchen Sie uns und entdecken Sie unsere neuen **Chino-Jeans**. Sie sind in fünf Farben erhältlich und bieten eine bequeme Passform mit Stretch an.

Hier bei Premier lieben wir das klassische Poloshirt, und mit unseren brandneuen **Coolchecker™ Coolplus® Poloshirts** können wir Ihnen jetzt die nächste Generation funktionaler Performance-Polos präsentieren. Sie besitzen hervorragende feuchtigkeitsableitende und antibakterielle Eigenschaften, lassen sich gut waschen und sind die perfekte, vielseitige Kleidungslösung, die garantiert ebenso hart arbeitet wie Sie!



84-85



102



94-97





FROM 9 TO 5

# BUSINESSWEAR

Auf diesen Seiten finden Sie eine umfassende Kollektion gepflegter und lässiger Hemden für Ihr Business. Dank unserer breiten Auswahl an Stoffen, Farben und Stilen in vielen Größen sind wir heute der One-Stop-Shop für professionelle Berufskleidung.





# PEPELIN POWER 30 FARBEN



## KURZÄRMELIGES HEMD, PEPELIN

**PR202**

- Formeller Kragen
- Offene, abgeschrägte Brusttasche links
- Pflegeleichter Stoff

### MATERIAL

65% Polyester, 35% Baumwolle  
Stoffqualität: 105g/m<sup>2</sup>

### GRÖSSEN

Kragen 37 bis 59 cm  
(\*Kragen gröÙe 59 cm nur wie vorgegeben verfügbar)

### FARBEN

30 Farben wie angegeben

## KURZÄRMELIGE BLUSE, PEPELIN

**PR302**

- Abgerundeter Saum
- Abnäher an Brust und Rücken für eine leicht taillierte Passform
- Pflegeleichter Stoff

### MATERIAL

65% Polyester, 35% Baumwolle  
Stoffqualität: 105g/m<sup>2</sup>/115g/m<sup>2</sup>

### GRÖSSEN

34 - 58  
(\*Größe 56 und 58 nur wie vorgegeben verfügbar)

### FARBEN

30 Farben wie angegeben

KLASSISCH







# EINE FARBENFROHE REISE

30  
FARBEN



PR300



PR200

## LANGÄRMELIGES HEMD, POPELIN

### PR200

- Formeller Kragen
- Offene, abgeschrägte Brusttasche links
- Knöpfe Ton in Ton

### MATERIAL

65% Polyester, 35% Baumwolle  
Stoffqualität: 105g/m<sup>2</sup>

### GRÖSSEN

Kragen 37 bis 59 cm  
(\*Kragen gröÙe 59 cm nur wie vorgegeben verfügbar)

### FARBEN

30 Farben wie angegeben

## LANGÄRMELIGE BLUSE, POPELIN

### PR300

- Zwei Knöpfe an der Manschette
- Abnäher an Brust und Rücken für eine leicht taillierte Passform
- Weicher Kragen

### MATERIAL

65% Polyester, 35% Baumwolle  
Stoffqualität: 105g/m<sup>2</sup>/ 115g/m<sup>2</sup>

### GRÖSSEN

34 - 58  
(\*Größe 56 und 58 nur wie vorgegeben verfügbar)

### FARBEN

30 Farben wie angegeben

KLASSISCH



## „COLOURS“ POPELIN-HEMDE, LANGÄRMELIG

### PR204

- Tailliert geschnitten
- Verstärkter, formal geschnittener Kragen
- Easycare-Gewebe

### MATERIAL

65% Polyester, 35% Baumwolle  
Stoffqualität: 105g/m<sup>2</sup>

### GRÖSSEN

Kragen 37 bis 44.5 cm

### FARBEN

8 Farben wie angegeben



Formeller Kragen



Manschetten mit zwei Knöpfen



## BLUSE, POPELIN, MIT DREIVIERTELÄRMELN-ÄRMELN

### PR305

- Weicher Kragen
- Abgerundeter Saum
- Teil der „Colours“-Kollektion

### MATERIAL

65% Polyester, 35% Baumwolle  
Stoffqualität: 105g/m<sup>2</sup>

### GRÖSSEN

34 - 54

### FARBEN

7 Farben wie angegeben

KLASSISCH

# POPELIN ALTERNATIVEN



PR305

PR204



## SUPREME KURZÄRMELIGES PEPLIN HEMD

### PR209

- Zwei Knöpfe am Kragensteg
- Leicht taillierter Schnitt
- Knitterarm Easycare-Gewebe

### MATERIAL

65% Polyester, 35% Baumwolle  
Stoffqualität: 125g/m<sup>2</sup>

### GRÖSSEN

Kragen 37 bis 48 cm

### FARBEN

3 Farben wie angegeben

## SUPREME KURZÄRMELIG PEPLIN-DAMENBLUSE

### PR309

- Figurbetont mit weichem Kragen
- Abgerundeter Saum
- Knitterarm Easycare-Gewebe

### MATERIAL

65% Polyester, 35% Baumwolle  
Stoffqualität: 125g/m<sup>2</sup>

### GRÖSSEN

36 - 54

### FARBEN

3 Farben wie angegeben



LEICHT  
TAILLIERT



**SUPREME**  
P O P L I N

PR209

PR309



# SUPREME STYLING

## SUPREME LANGÄRMELIGE POPELIN HEMD

### PR207

- Zwei Knöpfe am Kragensteg
- Leicht taillierter Schnitt
- Knitterarm Easycare-Gewebe

### MATERIAL

65% Polyester, 35% Baumwolle  
Stoffqualität: 125g/m<sup>2</sup>

### GRÖSSEN

Kragen 37 bis 48 cm

### FARBEN

3 Farben wie angegeben



## SUPREME LANGÄRMELIGES POPELIN BLUSE

### PR307

- Aus einer schwerem Stoffqualität
- Abnäher an Brust und Rücken
- Knitterarm Easycare-Gewebe

### MATERIAL

65% Polyester, 35% Baumwolle  
Stoffqualität: 125g/m<sup>2</sup>

### GRÖSSEN

36 - 54

### FARBEN

3 Farben wie angegeben

LEICHT  
TAILLIERT



PR207

PR307

SUPREME  
POPLIN



**NEU**

PR221

PR321

# DESIGN VON WEGEN KLEINKARIERT

BAUMWOLLE-HERRENHEMD MIT  
VICHY-MINIKARO, KURZÄRMELIG

**PR221**

- Weicher Kragen
- Kurzärmelig und leicht tailliert
- Vichy-Minikaro

**MATERIAL**

100% Baumwolle  
Stoffqualität: 115g/m<sup>2</sup>

**GRÖSSEN**

XS - 3XL

**FARBEN**

4 Farben wie angegeben



BAUMWOLLE-DAMENHEMD MIT  
VICHY-KARO, KURZÄRMELIG

**PR321**

- Weicher Kragen
- Kleines Vichy-Karomuster
- Abgerundeter Saum

**MATERIAL**

100% Baumwolle  
Stoffqualität: 115g/m<sup>2</sup>

**GRÖSSEN**

XS - 3XL

**FARBEN**

4 Farben wie angegeben

**LEICHT  
TAILLIERT**



RED/WHITE

BLACK/WHITE

NAVY/WHITE

LIGHT BLUE/WHITE



# AUF DEM WEG ZUM ERFOLG

## BAUMWOLLE-HERRENHEMD MIT VICHY-KARO, LANGÄRMELIG

### PR220

- Weicher Kragen
- Kleines Vichy-Karomuster
- Zwei Knöpfe an der Manschette Knöpfen

### MATERIAL

100% Baumwolle  
Stoffqualität: 115g/m<sup>2</sup>

### GRÖSSEN

XS - 3XL

### FARBEN

4 Farben wie angegeben



## BAUMWOLLE-DAMENHEMD MIT VICHY-KARO, LANGÄRMELIG

### PR320

- Weicher Kragen
- Kleines Vichy-Karomuster
- Zwei Knöpfe an der Manschette

### MATERIAL

100% Baumwolle  
Stoffqualität: 105g/m<sup>2</sup>

### GRÖSSEN

XS - 3XL

### FARBEN

4 Farben wie angegeben



PR320

PR220



# Signature OXFORD

## SIGNATURE OXFORD- HERRENHEMD, KURZÄRMELIG

**PR236**

- Button-Down-Kragen
- Offene abgeschrägte Brusttasche links
- Leicht taillierter Schnitt



Button down Kragen

### MATERIAL

70% Baumwolle, 30% Polyester  
Stoffqualität: 135g/m<sup>2</sup>

### GRÖSSEN

Kragen 37 bis 48 cm

### FARBEN

4 Farben wie angegeben

## SIGNATURE OXFORD KURZÄRM - BLUSEN

**PR336**

- Knitterarm Easycare-Gewebe
- Weicher Kragen, abgerundeter Saum
- Abnäher an Brust und Rücken

### MATERIAL

70% Baumwolle, 30% Polyester  
Stoffqualität: 135g/m<sup>2</sup>

### GRÖSSEN

36 - 54

### FARBEN

4 Farben wie angegeben



**LEICHT  
TAILLIERT**





PR234

PR334

# Signature OXFORD

KLASSISCHER STIL AUF EINE MODERNE WEISE

## SIGNATURE OXFORD- HERRENHEMD, LANGÄRMELIG

### PR234

- Button-down-Kragen
- Offene abgeschrägte Brusttasche links
- Leicht taillierter Schnitt

### MATERIAL

70% Baumwolle, 30% Polyester  
Stoffqualität: 135g/m<sup>2</sup>

### GRÖSSEN

Kragen 37 bis 48 cm

### FARBEN

4 Farben wie angegeben

## SIGNATURE OXFORD LANGARM - BLUSEN

### PR334

- Knitterarm Easycare-Gewebe
- Weicher Kragen, abgerundeter Saum
- Zwei Knöpfe an der Manschette

### MATERIAL

70% Baumwolle, 30% Polyester  
Stoffqualität: 135g/m<sup>2</sup>

### GRÖSSEN

36 - 54

### FARBEN

4 Farben wie angegeben



LEICHT  
TAILLIERT

# SCHICK GESTRICKT

## FÜR SIE UND IHN

### LANGARM-HERRENPULLOVER

#### PR694

- Langärmeliger Pullover mit hohem Baumwollanteil
- V-Ausschnitt
- Aus feinem Strickgarn

#### MATERIAL

55 % Baumwolle, 45 % Acryl  
Stoffqualität: 12 gauge

#### GRÖSSEN

2XS - 4XL

#### FARBEN

8 Farben wie angegeben



### DAMEN - LANGARM CARDIGAN

#### PR697

- Sieben Knöpfe vorne
- V-Ausschnitt
- Angesetzte Ärmel

#### MATERIAL

55 % Baumwolle, 45 % Acryl  
Stoffqualität: 12 gauge

#### GRÖSSEN

236 - 52

#### FARBEN

8 Farben wie angegeben



PR697

PR694



8  
FARBEN



# STRICKWARE



## HERRENPULLUNDER

### PR699

- V-Ausschnitt
- Rippstrick-Kanten
- Hohe Baumwollanteile

### MATERIAL

55 % Baumwolle, 45 % Acryl  
Stoffqualität: 12 gauge

### GRÖSSEN

XS - 4XL

### FARBEN

3 Farben wie angegeben



Stoff Detail für Herren Pullover



Knopf Detail für Frauen Strickjacke

## LONGLINE-STRICKJACKE FÜR DAMEN

### PR698

- Zwei aufgesetzten Vordertaschen
- V-Ausschnitt
- Knopfleiste mit sieben Knöpfen

### MATERIAL

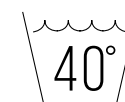
55 % Baumwolle, 45 % Acryl  
Stoffqualität: 12 gauge

### GRÖSSEN

36 - 52

### FARBEN

3 Farben wie angegeben



## LANGARM-DAMENPULLOVER

### PR696

- Langarm-Pullover mit V-Ausschnitt
- Hoher Baumwollanteil
- Ärmel und Bündchen angesetzt

### MATERIAL

55 % Baumwolle, 45 % Acryl  
Stoffqualität: 12 gauge

### GRÖSSEN

36 - 52

### FARBEN

3 Farben wie angegeben



## HERRENPULLOVER MIT REISSVERSCHLUSS

### PR695

- Langärmeliger Pullover mit hohem Baumwollanteil
- 1/4 Reißverschluss
- Aus feinem Strickgarn

### MATERIAL

55 % Baumwolle, 45 % Acryl  
Stoffqualität: 12 gauge

### GRÖSSEN

2XS - 4XL

### FARBEN

3 Farben wie angegeben



# BAUMWOLLHALTIGE STRICKWARE



PR695

PR696



SCHMALE PASSFORM



PR526

GERADE PASSFORM



PR536

GERADE PASSFORM



PR520

SCHMAL ZULAUFENDE BEINFORM



PR538

SCHAMLE PASSFORM



PR528

BOOT-CUT



PR530

# HOSEN

## ELEGANTE HERRENHOSE, SCHMALE PASSFORM

### PR526

- Reguläre Beinlänge 79 cm
- Lange Beinlänge 86 cm
- Leistentaschen hinten, 2 seitliche Eingrifftaschen

### MATERIAL

100% Polyester  
Stoffqualität: 185g/m<sup>2</sup>

### GRÖSSEN

40 - 54

### FARBEN

1 Farbe wie angegeben



BLACK

## DAMENHOSE 'IRIS' MIT GERADEM BEIN

### PR536

- Reguläre Beinlänge 79 cm
- Lange Beinlänge 86 cm
- Reißverschluss und 2 Knöpfe vorne

### MATERIAL

100% Polyester  
Stoffqualität: 185g/m<sup>2</sup>

### GRÖSSEN

36 - 52

### FARBEN

1 Farbe wie angegeben



BLACK

## POLYESTER-HERRENHOSE

### PR520

- Reguläre Beinlänge 79 cm
- Lange Beinlänge 86 cm
- Leistentasche, 2 Eingrifftaschen

### MATERIAL

100% Polyester  
Stoffqualität: 185g/m<sup>2</sup>

### GRÖSSEN

40 - 54

### FARBEN

2 Farben wie angegeben



BLACK



DARK NAVY

## DAMENHOSE MIT SCHMAL ZULAUFENDEM BEIN

### PR538

- Reguläre Beinlänge 79 cm
- Lange Beinlänge 86 cm
- Reißverschluss und 2 Knöpfe vorne

### MATERIAL

100% Polyester  
Stoffqualität: 185g/m<sup>2</sup>

### GRÖSSEN

36 - 52

### FARBEN

1 Farbe wie angegeben



BLACK

## POLYESTER-HERRENHOSE SCHMALES BEIN

### PR528

- Reguläre Beinlänge 79 cm
- Lange Beinlänge 86 cm
- 2 Leistentaschen, 2 Eingrifftaschen

### MATERIAL

100% Polyester  
Stoffqualität: 185g/m<sup>2</sup>

### GRÖSSEN

40 - 54

### FARBEN

1 Farbe wie angegeben



BLACK

## POLYESTER-DAMENHOSE

### PR530

- Reguläre Beinlänge 79 cm
- Lange Beinlänge 86 cm
- Boot-Cut Schnitt, keine Taschen

### MATERIAL

100% Polyester  
Stoffqualität: 185g/m<sup>2</sup>

### GRÖSSEN

36 - 52

### FARBEN

2 Farben wie angegeben



BLACK



DARK NAVY



# PERFORMANCE 'CHINO' JEAN

## PERFORMANCE-CHINOHOSE FÜR HERREN

### PR560

- Je zwei Taschen vorne und hinten
- Gürtelschlaufen am Bund
- YKK-Reißverschluss und Knopf

### MATERIAL

63% Polyester 35% Cotton 2% Elastane  
Stoffqualität: 260g/m<sup>2</sup>

### GRÖSSEN

XS - 5XL

### FARBEN

5 Farben wie angegeben

## PERFORMANCE-CHINOHOSE FÜR DAMEN

### PR570

- Je zwei Taschen vorne und hinten
- Gürtelschlaufen am Bund
- YKK-Reißverschluss und Knopf

### MATERIAL

63% Polyester 35% Cotton 2% Elastane  
Stoffqualität: 260g/m<sup>2</sup>

### GRÖSSEN

XS - 5XL

### FARBEN

5 Farben wie angegeben



PR560

PR570

BLACK

NAVY

CHARCOAL

CAMEL

STEEL



# SICHERHEIT

SCHAUEN SIE GENAUER HIN

## LANGÄRMELIGES PILOTENHEMD FÜR HERREN

### PR210

- Versteifter Kragen
- Zwei Brusttaschen
- Knitterarm Easycare-Gewebe

### MATERIAL

65% Polyester, 35% Baumwolle  
Stoffqualität: 105g/m<sup>2</sup>

### GRÖSSEN

Kragen 37 bis 48 cm

### FARBEN

3 Farben wie angegeben

KLASSISCH



LIGHT BLUE



WHITE



BLACK

## LANGÄRMELIGES DAMEN-PILOTENHEMD

### PR310

- Zwei geknöpfte Brusttaschen
- Versteifter Kragen
- Schulterschlaufen zur Befestigung von Epauletten

### MATERIAL

65% Polyester, 35% Baumwolle  
Stoffqualität: 115g/m<sup>2</sup>

### GRÖSSEN

36 - 54

### FARBEN



WHITE



PR310

PR210



## KURZÄRMELIGES DAMEN-PILOTENHEMD

PR312

- Zwei geknöpfte Brusttaschen
- Verstärkter Kragen
- Knitterarm Easycare-Gewebe

### MATERIAL

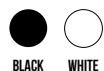
65% Polyester, 35% Baumwolle  
Stoffqualität: 115g/m<sup>2</sup>

### GRÖSSEN

36 - 54

### FARBEN

2 Farben wie angegeben



## KURZÄRMELIGES PILOTENHEMD FÜR HERREN

PR212

- Zwei geknöpfte Brusttaschen
- Verstärkter Kragen
- Knitterarm Easycare-Gewebe

### MATERIAL

65% Polyester, 35% Baumwolle  
Stoffqualität: 105g/m<sup>2</sup>

### GRÖSSEN

Kragen 37 bis 48 cm

### FARBEN

3 Farben wie angegeben



KLASSISCH



## POLYESTER-HERRENHOSE

PR523

- Reguläre Beinlänge 79 cm
- Lange Beinlänge 86 cm
- Leistentasche, 2 Eingrifftaschen

### MATERIAL

100% Polyester  
Stoffqualität: 215g/m<sup>2</sup>

### GRÖSSEN

40 - 52

### FARBEN

1 Farbe wie angegeben



## ARBEITS KRAWATTE

PR700

- Breite 8 cm
- Länge 144 cm
- Einfarbig

### MATERIAL

100% Polyester  
Mit einem feuchten Tuch abwischen

### FARBEN

6 Farben wie angegeben



## CLIPKRAWATTE

PR710

- Länge 50 cm
- Breite 8 cm
- Stahlclip

### MATERIAL

100% Polyester  
Mit einem feuchten Tuch abwischen

### FARBEN

6 Farben wie angegeben



## EPAULETTEN

PR715

- Paarweise erhältlich
- Fläche zum Besticken
- Stoff passend zu PR700 und PR710

### MATERIAL

100% Polyester  
Mit einem feuchten Tuch abwischen

### FARBEN

2 Farben wie angegeben



## CLIPKRAWATTE-ON-DAMENKRAWATTE

PR711

- Ideal für Sicherheitspersonal
- Passend zu Clip-Krawatte PR710
- Passend zu Epauletten PR715

### MATERIAL

100% Polyester  
Mit einem feuchten Tuch abwischen

FARBEN  BLACK







PR750

40  
FARBEN

# KRAWATTEN PASSEND ZUM HEMD



## SATIN-KRAWATTE

### PR750

- Teil der ‚Colours‘-Kollektion
- Breite 8,5 cm, Länge 144 cm
- Passend zu Halstuch PR740

### MATERIAL

100% Polyester  
Waschanleitung: Hauswäsche 40°C

### FARBEN

40 Farben wie angegeben



## CLIP-SATINKRAWATTE

### PR755

- Teil der ‚Colours‘-Kollektion
- Stahlclip
- Breite 8,5 cm, Länge 50 cm

### MATERIAL

100% Polyester  
Waschanleitung: Hauswäsche 40°C

### FARBEN

40 Farben wie angegeben



# HALSTÜCHER



## CHIFFON-HALSTUCH

### PR740

- Teil der „Colours“-Kollektion
- Passend zu Satin-Krawatten PR750
- Breite 16,5 cm, Länge 98 cm

### MATERIAL

100% Polyester  
Stoffqualität: 40g/m<sup>2</sup>  
Waschanleitung: Handwäsche

### FARBEN

40 Farben wie angegeben



40  
FARBEN

PR740





# „COLOURS“

ORIGINALS

## „COLOURS“ HALSTUCH

**PR730**

- Einfarbiges Business-Halstuch
- Breite 25 cm, Länge 140 cm
- Passend zu Krawatte PR750

**MATERIAL**

100% Polyester  
Waschanleitung: Handwäsche

**FARBEN**

22 Farben wie angegeben

22  
FARBEN

## „COLOURS“ KRAWATTE

**PR765**

- Breite 10 cm, Länge 144 cm
- Auch erhältlich als Clip-Krawatte
- Maschinenwäsche

**MATERIAL**

100% Polyester  
Waschanleitung: Hauswäsche 40°C

**FARBEN**

18 Farben wie angegeben

18  
FARBEN

## „COLOURS“ CLIPKRAWATTE

**PR785**

- Clip-Version der PR765
- Schnell und einfach zu befestigen
- Breite 10 cm, Länge 47 cm

**MATERIAL**

100% Polyester  
Handwäsche

**FARBEN**

18 Farben wie angegeben



PR765

PR730



KRAWATTE MIT  
STREIFEN

PR783



KRAWATTE MIT  
MINI-WAFFELMUSTER

PR780



PR780, PR783, PR787

- Krawatte mit Mini-Waffelmuster
- Breite 7cm
- Länge 144cm

**MATERIAL**  
100% Polyester  
Waschanleitung: Handwäsche



KRAWATTE MIT KLEINEM  
HAHNENTRITTMUSTER

PR787



GEMUSTERTE  
**KRAWATTE**



## KRAWATTE MIT CLUBSTREIFEN

PR786



## KRAWATTE MIT KÄSTCHENMUSTER

PR788



## KRAWATTE MIT MINI-PUNKTEN

PR781



PR786, PR788, PR781

- Krawatte mit Clubstreifen
- Breite 7cm
- Länge 144cm

### MATERIAL

100% Polyester  
Waschanleitung: Handwäsche



PR786



# GESTRICKT

SCHLANK & ELEGANT

PR789



## SCHMALE STRICKKRAWATTE

PR789

- Schmale Strickkrawatte
- Breite 5cm
- Länge 147cm

**MATERIAL**  
100% Polyester

**FARBEN**  
6 Farben wie angegeben



## KRAWATTE MIT KLASSISCHEN STREIFEN

PR784



## KRAWATTE MIT ZWEIFARBIGEN STREIFEN

PR782



PR782, PR784

**MATERIAL**

- Krawatte mit zweifarbigen Streifen
  - Krawatte mit klassischen Streifen
  - Breite 7cm
  - Länge 144cm
- 100% Polyester  
Waschanleitung: Handwäsche

## SCHMALE KRAWATTE

PR793

- Schmale Krawatte im Retro-Stil
- Breite 5 cm, Länge 144 cm
- Sattingewebe

**FARBEN**  
5 Farben wie angegeben





## CANDY-STRIPE-KRAWATTE PR766



## GESTREIFTE KRAWATTE PR722

- Business-Krawatte mit Streifen
- Breite 10 cm
- Länge 144 cm

**MATERIAL**  
100% Polyester  
Waschanleitung: Hauswäsche 30°C



## FLIEGE PR705

- Fliege aus Satinewebe
- Haken- und Ösenverschluss

**MATERIAL**  
100% Polyester



## GESTREIFTES BUSINESS-HALSTUCH PR770

- Breite 25 cm, Länge 120 cm
- Für Siebdruck geeignet

**MATERIAL**  
100% Polyester  
Waschanleitung: Handwäsche

**FARBEN**  
3 Farben wie angegeben



## KRAWATTE 'MULTI STRIPE' PR760

- Breite 10 cm
- Länge 144 cm

**MATERIAL**  
100% Polyester  
Waschanleitung: Hauswäsche 30°C

**FARBEN**  
3 Farben wie angegeben



## SEIDEN KRAWATTEN

### SEIDENKRAWATTE PR795

- Luxuriöse Seidenkrawatte
- Breite 10 cm
- Länge 144 cm

**FARBEN**  
7 Farben wie angegeben



## VIERFACH GESTREIFTE KRAWATTE & HALSTUCH

**PR762** (Krawatte)

- Breite 10 cm, Länge 144 cm
- Maschinenwäsche

**MATERIAL**  
100% Polyester  
Waschanleitung: Hauswäsche 30°C

**PR772** (Halstuch)

- Breite 25 cm, Länge 120 cm
- Für Siebdruck geeignet

**MATERIAL**  
100% Polyester  
Waschanleitung: Handwäsche





# Die Heimat der HOSPITALITY-KLEIDUNG

Informelle gastronomische Konzepte bleiben ein Trend, und damit steigt auch die Nachfrage nach der passenden coolen, lässigen Kleidung für Ihr Servicepersonal.

Die aktuellen Designs unserer Artisan Kollektion setzen neue Maßstäbe für die Hospitality-Mode.

Bei Premier dreht sich natürlich alles um Farbe – kombinieren Sie Stile und Farben zu wirkungsvollen Team-Outfits, in denen Ihre Mitarbeiter glänzen werden!





# Vintage INSPIRIERTEN KLEIDUNG

EST.  
1999

## MULLIGAN

### „MULLIGAN“ BAUMWOLLHERRENHEMD MIT KAROMUSTER, LANGÄRMELIG

#### PR250

- Rollarm mit Knopf und Befestigungsnahe auf dem Oberarm
- Schmäler weicher Kragen
- Leicht tailliert für Herren

#### MATERIAL

100% Baumwolle  
Stoffqualität: 115g/m<sup>2</sup>

#### GRÖSSEN

S - 3XL

#### FARBEN

4 Farben wie angegeben

### „MULLIGAN“ BAUMWOLLBLUSE MIT KAROMUSTER, LANGÄRMELIG

#### PR350

- Krempelärmel mit Riegel und Knopf
- Schmäler weicher Kragen
- Leicht tailliert für Damen

#### MATERIAL

100% Baumwolle  
Stoffqualität: 115g/m<sup>2</sup>

#### GRÖSSEN

XS - 2XL

#### FARBEN

4 Farben wie angegeben



RED/NAVY



CAMEL/NAVY



STEEL/BLACK



WHITE/NAVY



PR350

PR250

NEU



 **PREMIER**®

PR256

PR356

**NEU**

# Vintage INSPIRIERTEN KLEIDUNG

EST.  
1999

## SIDEHILL

„SIDEHILL“ BAUMWOLLHERRENHEMD  
MIT KAROMUSTER, LANGÄRMELIG

### PR256

- Rollarm mit Knopf und Befestigungsnase auf dem Oberarm
- Schmalere weicher Kragen
- Leicht tailliert für Herren

### MATERIAL

100% Baumwolle  
Stoffqualität: 115g/m<sup>2</sup>

### GRÖSSEN

S - 3XL

### FARBEN

1 Farbe wie angegeben

„SIDEHILL“ BAUMWOLLDAMENBLUSE  
MIT KAROMUSTER, LANGÄRMELIG

### PR356

- Krempelärmel mit Riegel und Knopf
- Schmalere weicher Kragen
- Leicht tailliert für Damen

### MATERIAL

100% Baumwolle  
Stoffqualität: 115g/m<sup>2</sup>

### GRÖSSEN

XS - 2XL

### FARBEN

1 Farbe wie angegeben



NAVY/RED



Knopf und Riegel  
zum befestigen



# Vintage INSPIRIERTEN KLEIDUNG

EST.  
1999

## GINMILL

### „GINMILL“ BAUMWOLLHERRENHEMD MIT KAROMUSTER, LANGÄRMELIG

**PR254**

- Rollarm mit Knopf und Befestigungsnase auf dem Oberarm
- Schmäler weicher Kragen
- Leicht tailliert für Herren

**MATERIAL**

100% Baumwolle  
Stoffqualität: 115g/m<sup>2</sup>

**GRÖSSEN**

S - 3XL

**FARBEN**

1 Farbe wie angegeben

LEICHT  
TALLIERT

### „GINMILL“ BAUMWOLLDAMENBLUSE MIT KAROMUSTER, LANGÄRMELIG

**PR354**

- Krempelärmel mit Riegel und Knopf
- Schmäler weicher Kragen
- Leicht tailliert für Damen

**MATERIAL**

100% Baumwolle  
Stoffqualität: 115g/m<sup>2</sup>

**GRÖSSEN**

XS - 2XL

**FARBEN**

1 Farbe wie angegeben



BLACK/WHITE



Schmäler weicher Kragen



PR254

PR354

NEU



# VICHY-KARO

## HERRENHEMD MIT VICHY-KARO, LANGÄRMELIG

### PR220

- Weicher Kragen
- Kleines Vichy-Karomuster
- Zwei Knöpfe an der Manschette Knöpfen

### MATERIAL

100% Baumwolle  
Stoffqualität: 115g/m<sup>2</sup>

### GRÖSSEN

XS - 3XL

### FARBEN

4 Farben wie angegeben

LEICHT  
TAILLIERT



## DAMENHEMD MIT VICHY-KARO, LANGÄRMELIG

### PR320

- Weicher Kragen
- Kleines Vichy-Karomuster
- Zwei Knöpfe an der Manschette

### MATERIAL

100% Baumwolle  
Stoffqualität: 105g/m<sup>2</sup>

### GRÖSSEN

XS - 3XL

### FARBEN

4 Farben wie angegeben



PR320

PR220



# KURZARM KAROMUSTER HEMD

## HERRENHEMD MIT VICHY-MINIKARO, KURZÄRMELIG

### PR221

- Weicher Kragen
- Kurzärmelig und leicht tailliert
- Vichy-Minikaro

### MATERIAL

100% Baumwolle  
Stoffqualität: 115g/m<sup>2</sup>

### GRÖSSEN

XS - 3XL

### FARBEN

4 Farben wie angegeben

LEICHT  
TAILLIERT



## DAMENHEMD MIT VICHY-KARO, KURZÄRMELIG

### PR321

- Weicher Kragen
- Kleines Vichy-Karomuster
- Abgerundeter Saum

### MATERIAL

100% Baumwolle  
Stoffqualität: 115g/m<sup>2</sup>

### GRÖSSEN

XS - 3XL

### FARBEN

4 Farben wie angegeben

PREMIER®

NEU

PR221

PR321







\*SAPPHIRE

\*TURQUOISE

\*ROYAL

\*LIGHT BLUE

\*MID BLUE

\*NAVY

LILAC

\*PURPLE

RICH VIOLET

AUBERGINE

HOT PINK

PINK

\*BURGUNDY

\*RED

STRAWBERRY RED

ORANGE

SUNFLOWER

\*WHITE

\*LIME

BOTTLE

EMERALD

AQUA

NATURAL

KHAKI

MOCHA

BROWN

\*BLACK

\*STEEL

\*DARK GREY

\*SILVER

# POPELIN

## LANGARM

### LANGÄRMELIGES HEMD, POPELIN

#### PR200

- Formeller Kragen
- Offene, abgeschrägte Brusttasche links
- Knöpfe Ton in Ton

#### MATERIAL

65% Polyester, 35% Baumwolle  
Stoffqualität: 105g/m<sup>2</sup>

#### GRÖSSEN

Kragen 37 bis 59 cm  
(Kragen gröÙe 59 cm nur wie vorgegeben verfügbar)

#### FARBEN

30 Farben wie angegeben

### LANGÄRMELIGE BLUSE, POPELIN

#### PR300

- Zwei Knöpfe an der Manschette
- Abnäher an Brust und Rücken für eine leicht taillierte Passform
- Weicher Kragen

#### MATERIAL

65% Polyester, 35% Baumwolle  
Stoffqualität: 105g/m<sup>2</sup>/ 115g/m<sup>2</sup>

#### GRÖSSEN

34 - 58  
(Größe 56 und 58 nur wie vorgegeben verfügbar)

#### FARBEN

30 Farben wie angegeben

KLASSISCH



PR200

PR300

30  
FARBEN



# POPELIN

## KURZARM

PR202

KLASSISCH

PR302



### KURZÄRMELIGES HEMD, POPELIN

#### PR202

- Formeller Kragen
- Offene, abgeschrägte Brusttasche links
- Pflegeleichter Stoff

#### MATERIAL

65% Polyester, 35% Baumwolle  
Stoffqualität: 105g/m<sup>2</sup>

#### GRÖSSEN

Kragen 37 bis 59 cm  
(Kragen gröÙe 59 cm nur wie vorgegeben verfügbar)

#### FARBEN

30 Farben wie angegeben

### KURZÄRMELIGE BLUSE, POPELIN

#### PR302

- Abgerundeter Saum
- Abnäher an Brust und Rücken für eine leicht taillierte Passform
- Pflegeleichter Stoff

#### MATERIAL

65% Polyester, 35% Baumwolle  
Stoffqualität: 105g/m<sup>2</sup>/ 115g/m<sup>2</sup>

#### GRÖSSEN

34 - 58  
(GröÙe 56 und 58 nur wie vorgegeben verfügbar)

#### FARBEN

30 Farben wie angegeben



# POPELIN

## ALTERNATIVEN

### POPELIN BLUSE MIT DREI VIERTELÄRMELN-ÄRMELN

#### PR305

- Weicher Kragen
- Abgerundeter Saum
- Teil der „Colours“-Kollektion

#### MATERIAL

65% Polyester, 35% Baumwolle  
Stoffqualität: 105g/m<sup>2</sup>

#### GRÖSSEN

34 - 54

#### FARBEN

7 Farben wie angegeben

KLASSISCH



### POPELIN-HEMD LANGÄRMELIG

#### PR204

- Tailliert geschnitten
- Versteifter, formal geschnittener Kragen
- Easycare-Gewebe

#### MATERIAL

65% Polyester, 35% Baumwolle  
Stoffqualität: 105g/m<sup>2</sup>

#### GRÖSSEN

Kragen 37 bis 44,5 cm

#### FARBEN

8 Farben wie angegeben

FIGURBETONT



Formeller Kragen



Manschetten mit zwei Knöpfen



PR305

PR204





# GASTFREUNDSCHAFT

## DENIM-HERRENHEMD MIT JEANSNÄHTEN

**PR222**

- Denim aus 100% ringgesponnener Baumwolle
- Steppnähte in Kontrastfarbe
- Abgeschrägte, geknöpfte Brusttasche links

**MATERIAL**

100% Baumwolle  
Stoffqualität: 155g/m<sup>2</sup>

**GRÖSSEN**

XS - 3XL

**FARBEN**

2 Farben wie angegeben



## DENIM-DAMENHEMD MIT JEANSNÄHTEN

**PR322**

- Denim aus 100% ringgesponnener Baumwolle
- Steppnähte in Kontrastfarbe
- Zwei geknöpfte Brusttaschen

**MATERIAL**

100% Baumwolle  
Stoffqualität: 155g/m<sup>2</sup>

**GRÖSSEN**

XS - 3XL

**FARBEN**

2 Farben wie angegeben



**LEICHT  
TAILLIERT**



# Cross-Dye

## BAR-SHIRT

### POPELIN-HERRENHEMD IN KREUZFÄRBUNG MIT KREMPELÄRMELN

#### PR217

- Weicher Kragen
- Stoff in kreuzgefärbter Optik
- Langer Ärmel mit geknöpfter Manschette

#### MATERIAL

65% Polyester, 35% Baumwolle  
Stoffqualität: 115g/m<sup>2</sup>

#### GRÖSSEN

XS - 3XL

#### FARBEN

2 Farben wie angegeben



GREY DENIM



- Rollarm
- Knopf zum befestigen

### POPELIN-DAMENHEMD IN KREUZFÄRBUNG MIT KREMPELÄRMELN

#### PR317

- Weicher Kragen
- Stoff in kreuzgefärbter Optik
- Langer Ärmel mit geknöpfter Manschette

#### MATERIAL

65% Polyester, 35% Baumwolle  
Stoffqualität: 115g/m<sup>2</sup>

#### GRÖSSEN

XS - 3XL

#### FARBEN

2 Farben wie angegeben



INDIGO DENIM

LEICHT  
TAILLIERT



PR217

PR317





PR206

PR306

# Rollarm BAR-SHIRT

## PEPELIN HERRENHEMD MIT ROLLÄRMELN

### PR206

- Popelin-Hemd
- Leistentasche auf der linken Brust
- Manschetten mit Knöpfen

### MATERIAL

65% Polyester, 35% Baumwolle  
Stoffqualität: 105g/m<sup>2</sup>

### GRÖSSEN

XS - 2XL

### FARBEN

1 Farbe wie angegeben

## PEPELIN DAMENBLUSE MIT ROLLÄRMELN

### PR306

- Bluse mit Krempelärmeln
- Riegel mit Knopf am Ärmel
- Leistentasche auf der linken Brust

### MATERIAL

65% Polyester, 35% Baumwolle  
Stoffqualität: 105g/m<sup>2</sup>

### GRÖSSEN

32 - 52

### FARBEN

1 Farbe wie angegeben

KLASSISCH



# Friday

## BAR-SHIRT

TAILLIERT „FREITAGSHEMD“  
FÜR HERREN, LANGÄRMELIG

**PR214**

- Weicher Kragen
- Stoffband in Kontrastfarbe innen am Kragen
- Geknöpfte Manschetten; Ärmel lassen sich auch hochgekrempelt tragen

**MATERIAL**

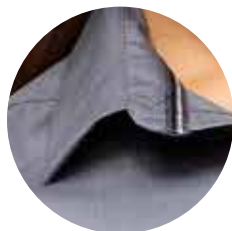
65% Polyester, 35% Baumwolle  
Stoffqualität: 105g/m<sup>2</sup>

**GRÖSSEN**

XS - 2XL

**FARBEN**

2 Farben wie angegeben



- Weiche Kragen
- Stoffband in Kontrastfarbe

SCHMALES LANGÄRMELIGES  
„FREITAGSHEMD“ FÜR DAMEN,

**PR314**

- Weicher Kragen
- Stoffband in Kontrastfarbe innen am Kragen
- Geknöpfte Manschetten; Ärmel lassen sich auch hochgekrempelt tragen

**MATERIAL**

65% Polyester, 35% Baumwolle  
Stoffqualität: 105g/m<sup>2</sup>

**GRÖSSEN**

XS - 2XL

**FARBEN**

2 Farben wie angebebe

FIGURBETONT



PREMIER®



PR214

PR314





PR621

PR620

# WESTEN

DIENSTBEREIT

## HOSPITALITY-WESTE FÜR HERREN

**PR620**

- 5-Knopf-Weste
- Zwei praktische Vordertaschen
- Rücken aus dem gleichen Stoff

**MATERIAL**

65% Polyester, 35% Baumwolle  
Stoffqualität: 195g/m<sup>2</sup>

**GRÖSSEN**

S - 2XL

**FARBEN**

1 Farbe wie angegeben



## HOSPITALITY-WESTE FÜR DAMEN

**PR621**

- 4-Knopf-Weste
- Zwei praktische Vordertaschen
- Rücken aus dem gleichen Stoff

**MATERIAL**

65% Polyester, 35% Baumwolle  
Stoffqualität: 195g/m<sup>2</sup>

**GRÖSSEN**

S - 2XL

**FARBEN**

1 Farbe wie angegeben



## HERRENWESTE POLYESTER GEFÜTTERT

**PR622**

- 5-Knopf-Weste
- Zwei praktische Vordertaschen
- Satinrücken, durchgehend gefüttert

**MATERIAL**

65% Polyester,  
35% Baumwolle  
Stoffqualität: 185g/m<sup>2</sup>

**GRÖSSEN**

2XS - 2XL

**FARBEN**

1 Farbe wie angegeben



PR622

PR623

## DAMENWESTE POLYESTER GEFÜTTERT

**PR623**

- 4-Knopf-Weste
- Zwei praktische Vordertaschen
- Satinrücken, durchgehend gefüttert

**MATERIAL**

65% Polyester,  
35% Baumwolle  
Stoffqualität: 185g/m<sup>2</sup>

**GRÖSSEN**

2XS - 2XL

**FARBEN**

1 Farbe wie angegeben





## HENLEY-T-SHIRT MIT ROLLÄRMELN FÜR HERREN

**PR218**

- Krempelärmel mit Riegel und Knopf
- Runder Ausschnitt und drei Knöpfe
- Weicher dehnbarer Stoff

**MATERIAL**

82% Polyester, 14% Viscose, 4% Elastane  
Stoffqualität: 190g/m<sup>2</sup>

**GRÖSSEN**

XS - 3XL

**FARBEN**

5 Farben wie angegeben

## HENLEY-T-SHIRT MIT ROLLÄRMELN FÜR DAMEN

**PR318**

- Krempelärmel mit Riegel und Knopf
- Runder Ausschnitt mit drei Knöpfe
- Weicher, dehnbarer Stoff

**MATERIAL**

82% Polyester, 14% Viscose, 4% Elastane  
Stoffqualität: 190g/m<sup>2</sup>

**GRÖSSEN**

XS - 2XL

**FARBEN**

5 Farben wie angegeben



**NEU**



# PERFORMANCE

## POLO SHIRT

NEU



COOLCHECKER PLUS  
PIQUÉ-POLO FÜR HERREN –  
COOLPLUS®

**PR630**

- Atmungsaktiv
- Farblich passende 3-Knopf-Leiste
- Leicht taillierte Passform

**MATERIAL**

100% Polyester  
Stoffqualität: 18,5g/m<sup>2</sup>

**GRÖSSEN**

S - 6XL  
(5XL und 6XL nur wie vorgegeben verfügbar)

**FARBEN**

16 Farben wie angegeben

COOLCHECKER PLUS  
PIQUÉ-POLO FÜR DAMEN –  
COOLPLUS®

**PR632**

- Atmungsaktiv
- Farblich passende 3-Knopf-Leiste
- Leicht taillierte Passform

**MATERIAL**

100% Polyester  
Stoffqualität: 18,5g/m<sup>2</sup>

**GRÖSSEN**

S - 4XL  
(4XL nur wie vorgegeben verfügbar)

**FARBEN**

16 Farben wie angegeben



**COOL**®  
CHECKER **Plus**

# POLO SHIRTS

24  
FARBEN

## COOLCHECKER PIQUÉ- POLOSHIRT FÜR HERREN

### PR615

- Knopfleiste mit drei Knöpfen
- Mit Seitenbahnen für eine taillierte Passform
- Feuchtigkeitsableitend

### MATERIAL

100% Polyester  
Stoffqualität: 155g/m<sup>2</sup>

### GRÖSSEN

S - 5XL  
[5XL nur wie vorgegeben verfügbar]

### FARBEN

24 Farben wie angegeben

## COOLCHECKER PIQUÉ- POLOSHIRT FÜR DAMEN

### PR616

- Knopfleiste mit drei Knöpfen
- Mit Seitenbahnen für eine taillierte Passform
- Feuchtigkeitsableitend

### MATERIAL

100% Polyester  
Stoffqualität: 155g/m<sup>2</sup>

### GRÖSSEN

S - 3XL

### FARBEN

24 Farben wie angegeben



**COOL**<sup>®</sup>  
CHECKER



# KONTRAST POLO



PR618

PR619

**COOL**<sup>®</sup>  
CHECKER

## COOLCHECKER HERREN- POLOSHIRT MIT KONTRASTSTREIFEN

### PR618

- Knopfleiste mit drei Knöpfen
- Kontrastfarbe an Kragen, Knopfleiste und Ärmelbündchen
- Mit Seitenbahnen für eine taillierte Passform

### MATERIAL

100% Polyester  
Stoffqualität: 155g/m<sup>2</sup>

### GRÖSSEN

S - 4XL

### FARBEN

12 Farben wie angegeben

## COOLCHECKER DAMEN- POLOSHIRT MIT KONTRASTSTREIFEN

### PR619

- Knopfleiste mit drei Knöpfen
- Kontrastfarbe an Kragen, Knopfleiste und Ärmelbündchen
- Mit Seitenbahnen für eine taillierte Passform

### MATERIAL

100% Polyester  
Stoffqualität: 155g/m<sup>2</sup>

### GRÖSSEN

XS - 2XL

### FARBEN

12 Farben wie angegeben



## COOLCHECKER PIQUÉ-POLO FÜR HERREN LANGÄRMELIG

### PR617

- Knopfleiste mit drei Knöpfen
- Mit Seitenbahnen für eine taillierte Passform
- Feuchtigkeitsableitend

### MATERIAL

100% Polyester  
Stoffqualität: 155g/m<sup>2</sup>  
Waschanleitung:  
Hauswäsche 40°C

### GRÖSSEN

S - 4XL

### FARBEN

2 Farben wie angegeben



## POLOSHIRT MIT DRUCKKNÖPFEN

### PR610

- Rippstrick-Kragen
- Fester, stabiler Piquéstoff
- Längere Passform

### MATERIAL

65% Polyester, 35% Baumwolle  
Stoffqualität: 200g/m<sup>2</sup>  
Waschanleitung:  
Hauswäsche 50°C

### GRÖSSEN

S - 3XL

### FARBEN

4 Farben wie angegeben



## COOLCHECKER-POLO MIT DRUCKKNÖPFEN

### PR612

- Feuchtigkeitsregulierender Stoff
- Unisex-Styling, längere Passform
- Zwei rostfreie Druckknöpfe

### MATERIAL

100% Polyester  
Stoffqualität: 140g/m<sup>2</sup>  
Waschanleitung: Hauswäsche 60°C

### GRÖSSEN

XS - 3XL

### FARBEN

9 Farben wie angegeben



# MODISCH GESTYLT

**COOL**  
CHECKER

PR617

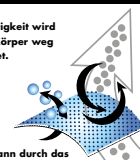
PR610



PR612

**COOL**  
CHECKER®

Feuchtigkeit wird vom Körper weg geleitet.



Luft kann durch das Gewebe zirkulieren, schnell trocknen und knitterarm





PR560

PR570

60°

# PERFORMANCE 'CHINO' JEAN

## PERFORMANCE-CHINOHOSE FÜR HERREN

### PR560

- Je zwei Taschen vorne und hinten
- Gürtelschlaufen am Bund
- YKK-Reißverschluss und Knopf

### MATERIAL

63% Polyester 35% Cotton 2% Elastane  
Stoffqualität: 260g/m<sup>2</sup>

### GRÖSSEN

XS - 5XL

### FARBEN

5 Farben wie angegeben

## PERFORMANCE-CHINOHOSE FÜR DAMEN

### PR570

- Je zwei Taschen vorne und hinten
- Gürtelschlaufen am Bund
- YKK-Reißverschluss und Knopf

### MATERIAL

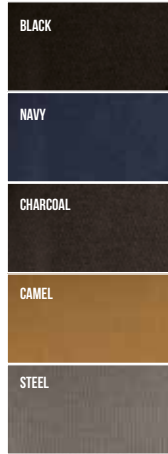
63% Polyester 35% Cotton 2% Elastane  
Stoffqualität: 260g/m<sup>2</sup>

### GRÖSSEN

XS - 5XL

### FARBEN

5 Farben wie angegeben



## Clip HOSENTRÄGER

### PR701

- Elastische Bänder in Y-Form
- Drei rutschfeste Clips
- Verstellbare Klappschnallen

### MATERIAL

60% Polyester, 40% Rubber

### GRÖSSEN

Einheitsgröße

### FARBEN

5 Farben wie angegeben





# VINTAGE

INSPIRED • WORKWEAR

EST. 1999

## Division

„DIVISION“ DENIM-BISTROSCHÜRZE  
MIT GEWACHSTER OPTIK UND  
KUNSTLEDER

### PR136

- Robuste gewachste Optik
- Funktionale, dekorative Elemente
- Kunstleder-Bänder und Nackenband

### MATERIAL

100% Baumwolle Denim mit Acryl Schicht  
Stoffqualität: 350g/m<sup>2</sup>  
Waschanleitung: Hauswäsche 40°C

### FARBEN

4 Farben wie angegeben



PREMIER®

NEU





NEU



PR134

PR135

VINTAGE

INSPIRED·WORKWEAR

EST. 1999

District

## DENIM APRON

„DISTRICT“ DENIM-LATZSCHÜRZE  
MIT WACHSBESCHICHTET OPTIK

### PR134

- Robuste wachsbeschichtete Optik
- Große Tasche im Jeans-Stil
- Bindebänder mit Metallösen
- Länge 86cm und Breite 72cm

### MATERIAL

100% Baumwolle Denim mit Acryl Schicht  
Stoffqualität: 350g/m<sup>2</sup>

### FARBEN

2 Farben wie angegeben



„DIVISION“ DENIM-  
BISTROSCHÜRZE MIT  
WACHSBESCHICHTET OPTIK

### PR135

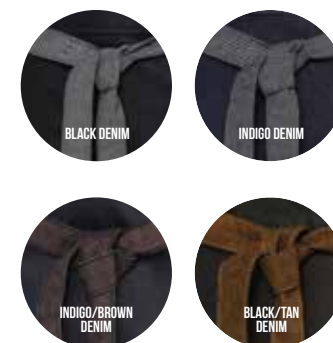
- Robuste wachsbeschichtete Optik
- Große Tasche im Jeans-Stil
- Bindebänder mit Metallösen
- Länge 70cm und Breite 50cm

### MATERIAL

100% Baumwolle Denim mit Acryl Schicht  
Stoffqualität: 350g/m<sup>2</sup>

### FARBEN

4 Farben wie angegeben



BLACK DENIM

INDIGO DENIM

INDIGO/BROWN  
DENIM

BLACK/TAN  
DENIM



# VINTAGE

I·N·S·P·I·R·E·D

## WORKWEAR



### DOMAIN

CONTRAST DENIM  
APRON

#### „DOMAIN“ DENIM-LATZSCHÜRZE MIT KONTRASTBESATZ

**PR 127**

- Nackenband mit Schnalle
- Bauchtasche mit Stiftefach und Kontrastbesatz
- Metallösen versichern 100-cm-Kontraststoff Bindebänder

**MATERIAL**

70% Baumwolle, 30% Polyester  
Stoffqualität: 265g/m<sup>2</sup>

**FARBEN**

2 Farben wie angegeben

#### „DOMAIN“ DENIM-BISTROSCHÜRZE MIT KONTRASTBESATZ

**PR 128**

- Bistroschürze, L 50 cm x B 70 cm
- Bauchtasche mit Stiftefach und Kontrastbesatz
- Metallösen versichern 100-cm-Kontraststoff Bindebänder

**MATERIAL**

70% Baumwolle, 30% Polyester  
Stoffqualität: 265g/m<sup>2</sup>

**FARBEN**

2 Farben wie angegeben



BLACK DENIM



INDIGO DENIM

NEU



PR 127

PR 128



PR126

PR125

**VINTAGE**

**INSPIRED · WORKWEAR**

EST. 1999

**JEAN STITCH DENIM**

### DENIM LATZSCHÜRZE MIT JEANSNAHTEN

**PR126**

- Vier Taschenfächer
- Steppnähte in Kontrastfarbe
- Verstellbare Schnalle am Nackenband

**MATERIAL**

70% Baumwolle, 30% Polyester  
Stoffqualität: 265g/m<sup>2</sup>  
Waschanleitung: Hauswäsche 60°C ,  
Industriewäsche 85°C

**FARBEN**

2 Farben wie angegeben

### DENIM BISTROSCHÜRZE MIT JEANSNAHTEN

**PR125**

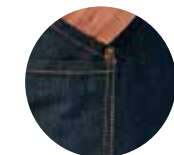
- Vier Taschenfächer
- Steppnähte in Kontrastfarbe
- Kupfernieten

**MATERIAL**

70% Baumwolle, 30% Polyester  
Stoffqualität: 265g/m<sup>2</sup>  
Waschanleitung: Hauswäsche 60°C ,  
Industriewäsche 85°C

**FARBEN**

2 Farben wie angegeben



Kontrast Detail



Verstellbare Schnalle





## „ARTISAN“ ECHTLEDER- LATZSCHÜRZE MIT ÜBERKREUZTRÄGER

### PR140

- Überkreuzträger und Gürtel
- Zwei aufgesetzten Vordertaschen
- Robust und strapazierfähig

### MATERIAL

100% Leder Schurze  
Stoffqualität: 300g/m<sup>2</sup>

### FARBEN

2 Farben wie angegeben



NEU





PR 132

PR 133

**NEU**

**VINTAGE**  
I·N·S·P·I·R·E·D  
**WORKWEAR**  
ESTABLISHED 1999  
*Chino*

**'CHINO-LATZSCHÜRZE**  
AUS BAUMWOLLE

**PR 132**

- Latzschürze, L 86 cm x B 72 cm
- 1 Gestepte Chino-Tasche mit Nieten
- Nackenband mit Druckknopf

**MATERIAL**

100% Baumwolle  
Stoffqualität: 235g/m<sup>2</sup>

**FARBEN**

4 Farben wie angegeben



BLACK

STEEL

**'CHINO-BISTROSCHÜRZE**  
AUS BAUMWOLLE

**PR 133**

- Kurze Bistroschürze, 60 x 33 cm
- 1 Chino-Elemente an Bund und Tasche
- Metallösen, 90cm-Bindebänder

**MATERIAL**

100% Baumwolle  
Stoffqualität: 235g/m<sup>2</sup>

**FARBEN**

4 Farben wie angegeben



KHAKI

NAVY



Druckknopfleiste



Metallösen



# COTTON CANVAS Calibre

## „CALIBRE“ LATZSCHÜRZE AUS SCHWEREM BAUMWOLL-CANVAS

### PR130

- Latzschürze, L 86 cm x B 72 cm
- Robust und strapazierfähig
- Große Metallöse

### MATERIAL

100% Baumwolle  
Stoffqualität: 320g/m<sup>2</sup>

### FARBEN

8 Farben wie angegeben

NEU

## „CALIBRE“ BISTROSCHÜRZE AUS SCHWEREM BAUMWOLL-CANVAS

### PR131

- Bistroschürze, L 50 cm x B 70 cm
- Robust und strapazierfähig
- Metallösen, 90-cm-Bindebänder

### MATERIAL

100% Baumwolle  
Stoffqualität: 320g/m<sup>2</sup>

### FARBEN

8 Farben wie angegeben

NEU



BLACK

NAVY

DARK GREY

SILVER

NATURAL

KHAKI

BURGUNDY

RED



8  
FARBEN



# „COLOURS“-LATZSCHÜRZE

## PR150

- Nackenband mit Schnalle
- Breite 72 cm
- Gesamtlänge 86 cm

## MATERIAL

65% Polyester, 35% Baumwolle  
 Denims - 70% Baumwolle, 30% Polyester  
 Stoffqualität: 195g/m<sup>2</sup>, 265g/m<sup>2</sup> Denims  
 Waschanleitung: Hauswäsche 60°C,  
 Industriewäsche 85°C

## HINWEIS

Gute Dinge brauchen Farbe! Jeder  
 Waschgang macht den Vintage-Look  
 der Denim-Schürze noch attraktiver.

60  
*Farbenfroher*  
 SERVICE

CORNFLOWER	ROYAL	MARINE BLUE	NAVY	INDIGO DENIM	BLUE DENIM	CYAN	LIGHT BLUE	TURQUOISE	MID BLUE
SAPPHIRE	LILAC	LAVENDER	PURPLE	RICH VIOLET	AUBERGINE	FUCHSIA	MAGENTA	PINK	HOT PINK
RASPBERRY CRUSH	BURGUNDY	RED	SALSA	STRAWBERRY RED	ORANGE	TERRACOTTA	CHESTNUT	BROWN	MOCHA
MUSHROOM	LATTE	KHAKI	NATURAL	CAMEL	MUSTARD	SUNFLOWER	YELLOW	LEMON	LIME
OASIS GREEN	OLIVE	AQUA	DUCK EGG BLUE	PEACOCK	TEAL	EMERALD	KELLY	PISTACHIO	APPLE
BOTTLE	SAGE	WHITE	BLACK DENIM	GREY DENIM	SILVER	STEEL	CHARCOAL	DARK GREY	BLACK







# COLOURS COLLECTION

## „COLOURS“ MITTELLANGE SCHÜRZE

### PR151

- Breite 70 cm
- Gesamtlänge 50 cm
- 90 cm lange Bindebänder

### MATERIAL

65% Polyester, 35% Baumwolle  
 Stoffqualität: 195g/m<sup>2</sup>  
 Waschanleitung: Hauswäsche 60°C, Industriefwäsche 85°C

### FARBEN

40 Farben wie angegeben

## „COLOURS“ LATZSCHÜRZE MIT TASCHE

### PR154

- Breite 72 cm
- Gesamtlänge 86 cm
- 90 cm lange Bindebänder

### MATERIAL

65% Polyester, 35% Baumwolle  
 Stoffqualität: 195g/m<sup>2</sup>  
 Waschanleitung: Hauswäsche 60°C, Industriefwäsche 85°C

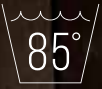
### FARBEN

40 Farben wie angegeben



PR154

PR151







# COLOURS COLLECTION

## „COLOURS“ THEKENSCHÜRZE MIT 3 TASCHEN

### PR155

- Breite 60 cm
- Gesamtlänge 33 cm
- 90 cm lange Bindebänder

### MATERIAL

65% Polyester, 35% Baumwolle  
 Stoffqualität: 195g/m<sup>2</sup>  
 Waschanleitung: Hauswäsche 60°C ,  
 Industriewäsche 85°C

### FARBEN

28 Farben wie angegeben

## „COLOURS“ BISTROSCHÜRZE

### PR158

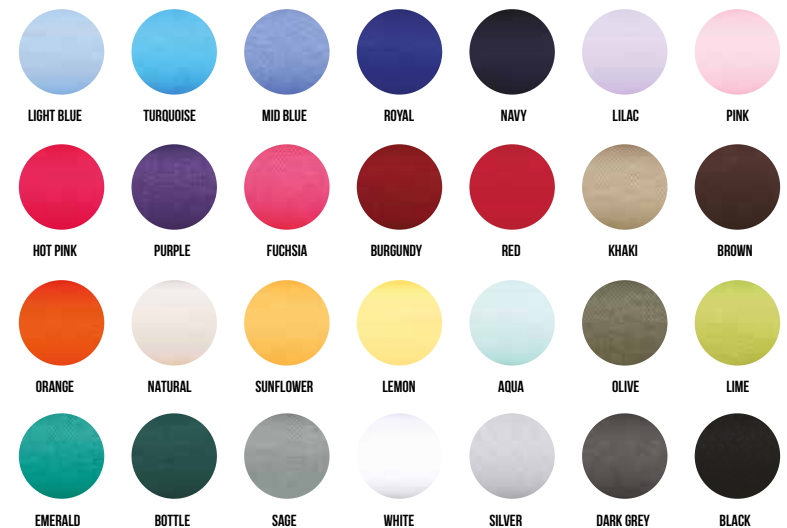
- Breite 90 cm
- Gesamtlänge 80 cm
- 90 cm lange Bindebänder

### MATERIAL

65% Polyester, 35% Baumwolle  
 Stoffqualität: 195g/m<sup>2</sup>  
 Waschanleitung: Hauswäsche 60°C ,  
 Industriewäsche 85°C

### FARBEN

28 Farben wie angegeben



PR158

PR155





## „COLOURS“ 2-IN-1-SCHÜRZE

### PR159

- Breite 60 cm
- Länge als Latzschürze 62 cm
- Länge als Bistroschürze 30 cm

### MATERIAL

65% Polyester, 35% Baumwolle  
Stoffqualität: 195g/m<sup>2</sup>  
Waschanleitung: Hauswäsche 60°C  
Industriewäsche 85°C

### FARBEN

10 Farben wie angegeben

10  
FARBEN



Kann als Latz- und Bistroschürze getragen werden.  
Einfach doppelt umlegen und die Nackenbänder versichern.

## KINDERLEICHT

### KINDERSCHÜRZE

### PR149

- Kleinkind.: Breite 43 cm, Länge 53 cm
- Junior: Breite 48 cm, Länge 63 cm
- Sicherheitsschnalle
- 50 cm lange Bindebänder

### MATERIAL

65% Polyester,  
35% Baumwolle  
Stoffqualität: 195g/m<sup>2</sup>  
Waschanleitung:  
Hauswäsche 60°C,  
Industriewäsche 85°C

### FARBEN

16 Farben wie angegeben



16  
FARBEN



85°



## POLYESTER LATZSCHÜRZE

### PR167

- Verstellbare Schnalle
- Breite 72cm
- Länge 86cm

### MATERIAL

100% Polyester  
Stoffqualität: 190g/m<sup>2</sup>  
Waschanleitung: Hauswäsche 60°C,  
Industriewäsche 85°C

### FARBEN

4 Farben wie angegeben



## „COLOURS“ KONTRAST LATZSCHÜRZE

### PR162

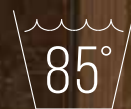
- Zwei Taschen mit schrägem Eingriff
- Nackenband mit Schnalle
- Breite 72 cm, Länge 86 cm

### MATERIAL

65% Polyester, 35% Baumwolle  
Stoffqualität: 190g/m<sup>2</sup>  
Waschanleitung: Hauswäsche 60°C,  
Industriewäsche 85°C

### FARBEN

9 Farben wie angegeben





# HAUPTSACHE GUTE SERVICE

## ESSENTIAL LATZSCHÜRZE

### PR165

- Breite 67 cm
- Gesamtlänge 78 cm
- 75 cm lange Bindebänder

### MATERIAL

80% Polyester, 20% Baumwolle  
Stoffqualität: 170g/m<sup>2</sup>  
Waschanleitung: Hauswäsche 40°C

### FARBEN



BLACK



## BISTROSCHÜRZE

### PR156

- Breite 90 cm
- Gesamtlänge 80 cm
- 90 cm lange Bindebänder

### MATERIAL

65% Polyester, 35% Baumwolle  
Stoffqualität: 195g/m<sup>2</sup>  
Waschanleitung: Hauswäsche 60°C ,  
Industriewäsche 85°C

### FARBEN



BLACK



PR156

## „COLOURS“ BISTROSCHÜRZE

### PR169

- Breite 100cm
- Länge 100cm
- 90cm lange Bindebänder

### MATERIAL

65% Polyester, 35% Baumwolle  
Stoffqualität: 195g/m<sup>2</sup>  
Waschanleitung: Hauswäsche 60°C ,  
Industriewäsche 85°C

### FARBEN

10 Farben wie angegeben



PR169





# COFFEE.

FLAT WHITE

CAFFÈ LATTE

CAPPUCCINO

AMERICANO

ESPRESSO

CORTADO

MACCHIATO

ESPRESSO

ESPRESSO

ESPRESSO

ESPRESSO

ESPRESSO

ESPRESSO

ESPRESSO

ESPRESSO

ESPRESSO

ESPRESSO

ESPRESSO

ESPRESSO

ESPRESSO

ESPRESSO

ESPRESSO

COLOMBIA  
ANTIGUA  
NSOON  
PEABERRY  
A BLUE MOUNTAIN



# Fairtrade BAUMWOLLE SCHÜRZEN

Premier bietet eine Lösung für Betriebe, die sich durch ihre Arbeitsweise für einen fairen Handel (Fairtrade) einsetzen. Diese Schürzen sind mit dem offiziellen Fairtrade-Logo gekennzeichnet das Ihre Marke besonders hervorhebt.

## FAIRTRADE-SCHÜRZE

**PR112**

- Einzelne Tasche
- Nackenband mit Schnalle
- Breite 60 cm, Gesamtlänge 84 cm

### MATERIAL

100 % Fairtrade Baumwollwil  
Stoffqualität: 200g/m<sup>2</sup>  
Waschanleitung: Hauswäsche 40°C

### FARBEN



BLACK

## MITTELLANGE FAIRTRADE-SCHÜRZE

**PR114**

- Breite 70 cm
- Gesamtlänge 50 cm
- 100 % zertifizierte Fairtrade-Baumwolle

### MATERIAL

100 % Fairtrade Baumwollwil  
Stoffqualität: 200g/m<sup>2</sup>  
Waschanleitung: Hauswäsche 60°C ,  
Industriewäsche 85°C

### FARBEN



BLACK

PR114

PR112



TWENTY  COLOURS

# COTTON

CREDENTIALS

LATZSCHÜRZE AUS  
100% BAUMWOLLE

**PR102**

- Breite 60 cm
- Gesamtlänge 87 cm
- Keine Tasche

**MATERIAL**

100 % Baumwolle  
Stoffqualität: 240g/m<sup>2</sup>  
Vwaschanleitung: Hauswäsche 60°C,  
Industriewäsche 85°C

**FARBEN**

20 Farben wie angegeben



20  
FARBEN





# 6 KLOPMAN STYLES

Klopman-Textilien sind bekannt für ihre hervorragende Farbbeständigkeit und Farbechtheit. Bei diesen Artikeln haben Sie die Gewissheit dass sie genauso viel leisten wie Sie.



## DELUXE-SCHÜRZE MIT TASCHE

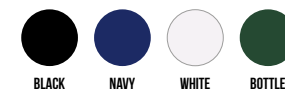
### PR124

- Breite 60 cm
- Gesamtlänge 84 cm
- Knitterarm Material

### MATERIAL

65% Polyester, 35% Baumwolle  
Stoffqualität: 210g/m<sup>2</sup>  
Waschanleitung: Hauswäsche 60°C ,  
Industriewäsche 85°C

### FARBEN



## SCHÜRZE OHNE TASCHE

### PR101

- Breite 72 cm
- Gesamtlänge 87 cm
- Latzschürze

### MATERIAL

65% Polyester, 35% Baumwolle  
Stoffqualität: 210g/m<sup>2</sup>  
Waschanleitung: Hauswäsche 60°C ,  
Industriewäsche 85°C

### FARBEN



BLACK

## SCHÜRZE MIT TASCHE

### PR104

- Breite 72 cm
- Gesamtlänge 87 cm
- Doppeltasche

### MATERIAL

65% Polyester, 35% Baumwolle  
Stoffqualität: 210g/m<sup>2</sup>  
Waschanleitung: Hauswäsche 60°C  
Industriewäsche 85°C

### FARBEN



BLACK



PR101



PR104





PR105



PR109



PR107

# SERVICE CLASSIC

OPTIONEN

## SCHÜRZE REISSVER-SCHLUSSTASCHEN TASCHEN

### PR105

- Breite 60 cm
- Gesamtlänge 33 cm
- 90 cm lange Bindebänder

### MATERIAL

65% Polyester, 35% Baumwolle  
Stoffqualität: 245g/m<sup>2</sup>  
Waschanleitung: Hauswäsche 60°C  
Industriewäsche 85°C

### FARBEN



## KURZE THEKENSCHÜRZE MIT 3 OFFENEN TASCHEN

### PR109

- Drei offene Taschen
- 90cm lange Bindebänder
- Breite 60cm, Länge 33cm

### MATERIAL

65% Polyester, 35% Baumwolle  
Stoffqualität: 245g/m<sup>2</sup>  
Waschanleitung: Hauswäsche 60°  
Industriewäsche 85°C

### FARBEN



## KURZE THEKENSCHÜRZE

### PR107

- Breite 90 cm
- Gesamtlänge 40 cm
- Keine Tasche

### MATERIAL

65% Polyester, 35% Baumwolle  
Stoffqualität: 245g/m<sup>2</sup>  
Waschanleitung: Hauswäsche 60°  
Industriewäsche 85°C

### FARBEN





18

FARBEN



## LANGE TABARD MIT TASCHE

**PR172**

- Gesamtlänge 78 cm
- Mitteltasche mit Schrägbandeinfassung
- Verstellbare Druckknopverschlüsse

### MATERIAL

65% Polyester, 35% Baumwolle  
Stoffqualität: 195g/m<sup>2</sup>  
Waschanleitung: Hauswäsche 60°C  
Industriewäsche 85°C

### GRÖSSEN

S - XL

### FARBEN

3 Farben wie angegeben



## TABARD MIT TASCHE

**PR171**

- Gesamtlänge 68 cm
- Mitteltasche mit Schrägbandeinfassung
- Seitenriegel mit Druckknöpfen

### MATERIAL

65% Polyester, 35% Baumwolle  
Stoffqualität: 195g/m<sup>2</sup>  
Waschanleitung: Hauswäsche 60°C  
Industriewäsche 85°C

### GRÖSSEN

S - 3XL

### FARBEN

18 Farben wie angegeben





# ÜBERWÜRFE

## ÜBER ALLES

### DAMEN SPA TABARD

#### PR176

- Gesamtlänge 72 cm
- Schwarze Kontrastdetails
- 2 Taschen mit schrägem Eingriff

#### MATERIAL

65% Polyester, 35% Baumwolle  
 Stoffqualität: 195g/m<sup>2</sup>  
 Waschanleitung: Hauswäsche 40°C

#### GRÖSSEN

S - XL

#### FARBEN

2 Farben wie angegeben



### DAMEN WICKELTUNIKA

#### PR177

- Tunika mit V-Ausschnitt
- Bindebänder vorne und hinten aus dem gleichen Stoff
- Große Mitteltasche

#### MATERIAL

100% Polyester  
 Stoffqualität: 185g/m<sup>2</sup>  
 Waschanleitung: Hauswäsche 40°C

#### GRÖSSEN

S - XL

#### FARBEN

4 Farben wie angegeben



#### BEFESTIGUNGS HINWEIS

Bringen Sie die Bänder von hinten nach vorne, wickeln Sie sie unter dem Vorderteil einmal um die Taille. Dann binden Sie die Bänder von vorne im Rücken.

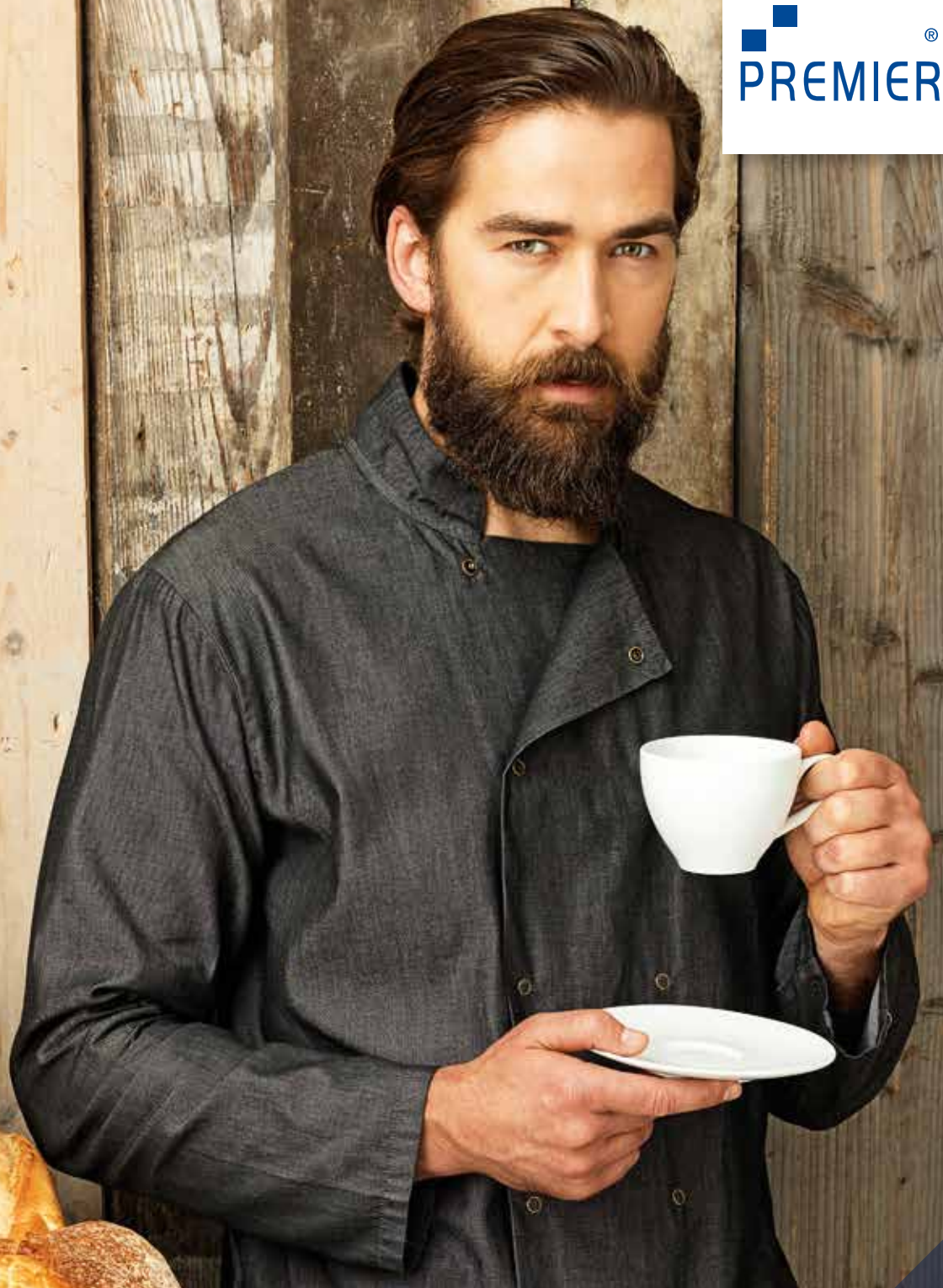




# KOCHBEKLEIDUNG

VORBEREITUNG IST ALLES

Stil und Zweckmäßigkeit sind höchst  
Priorität in der Küche von Premier!  
Kochjacken lassen sich gut mit Denims,  
Karos und Striefen kombinieren um eine  
grosse Auswahl anzubieten.



 **PREMIER**<sup>®</sup>



NEU



# DENIM Kochjacke

## DENIM KOCHJACKE

PR660

- Zweireihige Frontpartie
- Zehn Druckknöpfe
- Mandarin-Kragen

### MATERIAL

60% Baumwolle 40% Polyester  
Stoffqualität: 230g/m<sup>2</sup>

### GRÖSSEN

XS - 3XL

### FARBEN

2 Farben wie angegeben



GREY DENIM

BLACK DENIM



PR665

PR664

# Die wichtigste ZUTATEN

## KURZARM STUDED KÖCHE JACKE

### PR664

- Kurzarmjacke
- Zehn Druckknöpfe
- Weiche Stoffqualität

### MATERIAL

65% Polyester, 35% Baumwolle  
Stoffqualität: 195g/m<sup>2</sup>  
Waschanleitung: Hauswäsche 60°C, Industrieräsche 85°C

### GRÖSSEN

XS - 3XL

### FARBEN

2 Farben wie angegeben

## LANGARM PRESS STUD KÖCHE JACKE

### PR665

- Doppel-Druckknopf-Stil
- Mandarin-Kragen
- Bequemer Sitz

### MATERIAL

65% Polyester, 35% Baumwolle  
Stoffqualität: 195g/m<sup>2</sup>  
Waschanleitung: Hauswäsche 60°C,  
Industrieräsche 85°C

### GRÖSSEN

XS - 3XL

### FARBEN

2 Farben wie angegeben



WHITE



BLACK



# KOCHJACKEN FÜR FRAUEN

IN 2 KLASSISCHEN STILE

## DAMEN-KOCHJACKE KURZÄRMELIG

### PR670

- Doppelreither mit 10 Knöpfen
- Stiffelack am linken Ärmel
- Mandarin-Kragen

### MATERIAL

65% Polyester, 35% Baumwolle  
Stoffqualität: 195g/m<sup>2</sup>

### GRÖSSEN

XS - 2XL

### FARBEN

1 Farbe wie angegeben

## DAMEN-KOCHJACKE LANGÄRMELIG

### PR671

- Doppelreither mit 10 Knöpfen
- Stiffelack am linken Ärmel
- Mandarin-Kragen

### MATERIAL

65% Polyester, 35% Baumwolle  
Stoffqualität: 195g/m<sup>2</sup>

### GRÖSSEN

XS - 2XL

### FARBEN

1 Farbe wie angegeben



PR670

PR671



PR656



*Kulinarische*  
**KLASSIKER**  
||  
KURZ GESAGT  
||

**KURZARM KOCHJACKE**

**PR656**

- Jacke mit zehn Knopflöchern
- Zweireihiger Verschluss
- Stifeltasche am linken Ärmel

**MATERIAL**

65% Polyester, 35% Baumwolle  
Stoffqualität: 195g/m<sup>2</sup>

**GRÖSSEN**

XS - 4XL

**FARBEN**

2 Farben wie angegeben

**LANGARM KOCHJACKE**

**PR657**

- Jacke mit zehn Knopflöchern
- Hochwertige, langlebige Harzknöpfe
- Zweireihiger Verschluss

**MATERIAL**

65% Polyester, 35% Baumwolle  
Stoffqualität: 195g/m<sup>2</sup>

**GRÖSSEN**

XS - 4XL

**FARBEN**

2 Farben wie angegeben



PR657





# FANG DES TAGES



PR669

## KULINARISCHE KOCHJACKE, KURZÄRMELIG

**PR668**

- Kochhemd zum Überziehen
- Ein Druckknopf
- Mandarin-Kragen

### **MATERIAL**

65% Polyester, 35% Baumwolle  
Stoffqualität: 195g/m<sup>2</sup>  
Waschanleitung: Hauswäsche 60°C,  
Industriewäsche 85°C

### **GRÖSSEN**

XS - 2XL

### **FARBEN**

2 Farben wie angegeben



## KULINARISCHE KOCHJACKE, LANGÄRMELIG

**PR669**

- Kochhemd zum Überziehen
- Ein Druckknopf
- Mandarin-Kragen

### **MATERIAL**

65% Polyester, 35% Baumwolle  
Stoffqualität: 195g/m<sup>2</sup>  
Waschanleitung: Hauswäsche 60°C,  
Industriewäsche 85°C

### **GRÖSSEN**

XS - 2XL

### **FARBEN**

2 Farben wie angegeben



PR668





PR659

50°

# AM BESTEN GEKÜHLT

## LANGÄRMELIGE COOLMAX JACKE FÜR KÖCHE

**PR659**

- Verdeckter Druckknopfverschluss
- Zweireihig geschlossen
- Weiches Easy-care-Gewebe



**MATERIAL**

65% Polyester, 35% Baumwolle  
Stoffqualität: 195g/m<sup>2</sup>  
Waschanleitung: Hauswäsche 50°C

**GRÖSSEN**

XS - 2XL

**FARBEN**

1 Farbe wie angegeben



## LANGÄRMELIGE CUISINE JACKE FÜR KÖCHE

**PR661**

- Jacke mit zehn Knopflöchern
- Abnehmbare schwarze Steckknöpfe
- Zweireihiger Verschluss

**MATERIAL**

65% Polyester, 35% Baumwolle  
Stoffqualität: 195g/m<sup>2</sup>

**GRÖSSEN**

XS - 4XL

**FARBEN**

2 Farben wie angegeben



## KOCHJACKENKNÖPFE

**PR652**

- Farbige, abnehmbare Steckknöpfe
- Erhältlich in 12er-Packs
- Kontrastfarben

**MATERIAL**

Halbbarer Kunststoff  
Waschanleitung: Mit einem feuchten Tuch abwischen

**FARBEN**

4 Farben wie angegeben



PR661

**PREMIER**<sup>®</sup>





NAVY & WHITE CHECK BLACK & WHITE CHECK

BLACK & WHITE CHECK BLACK

BLACK

SCHAMLE PASSFORM

PR554

PR552

PR553

PR554

*Kehren Sie zurück in der*  
**KÜCHE**

'PULL ON' KOCHHOSE

PR552

- Schlupfhoose mit elastischem Bund
- Gesäßtasche, Reißverschluss im Hosenschlitz
- Karomuster

**MATERIAL**

65% Polyester, 35% Baumwolle  
Stoffqualität: 195g/m<sup>2</sup>  
Waschanleitung: Hauswäsche 60°C  
Industriewäsche 85°C

**GRÖSSEN**

XS - 2XL

**FARBEN**

2 Farben wie angegeben

ESSENTIAL KOCHHOSE

PR553

- Schlupfhoose mit elastischem Bund
- Ziehkordel an der Taille
- Zwei seitliche Eingriffstaschen

**MATERIAL**

65% Polyester, 35% Baumwolle  
Stoffqualität: 195g/m<sup>2</sup>  
Waschanleitung: Hauswäsche 60°C  
Industriewäsche 85°C

**GRÖSSEN**

XS - 4XL  
(4XL ist nur in Black verfügbar)

**FARBEN**

3 Farben wie angegeben

SELECT KOCHHOSE MIT SCHMALEM BEIN

PR554

- Nach unten schmaler zulaufende Beinform
- Aufgesetzte Gesäßtasche
- Aufgesetzte Tasche am rechten Bein

**MATERIAL**

65% Polyester, 35% Baumwolle  
Stoffqualität: 195g/m<sup>2</sup>  
Waschanleitung: Hauswäsche 60°C  
Industriewäsche 85°C

**GRÖSSEN**

XS - 2XL

**FARBEN**

1 Farbe wie angegeben



**COOL<sup>®</sup>**  
CHECKER



COOLCHECKER KOCH-T-SHIRT

PR649

- Rundhalsausschnitt
- Rückeneinsatz aus Netzstoff für bessere Luftzirkulation
- Seitliche Lüflöcher unter dem Arm

**MATERIAL**

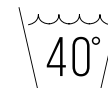
100% Polyester  
Stoffqualität: 135g/m<sup>2</sup>  
Waschanleitung: Hauswäsche 40°C

**GRÖSSEN**

XS - 3XL

**FARBEN**

2 Farben wie angegeben





# HUT AB

## KAPPE FÜR KÖCHE

### PR653

- Flache Kochkappe
- Hinten elastisch
- Knitterfeste Appretur

### MATERIAL

65% Polyester, 35% Baumwolle  
 \* 100% Baumwolle gestreift  
 Stoffqualität: 195g/m<sup>2</sup>  
 \* 240g/m<sup>2</sup> gestreift  
 Waschanleitung: Hauswäsche 60°C  
 Industriewäsche 85°C

### GRÖSSEN

Einheitsgröße

### FARBEN

10 Farben wie angegeben



## CHEFKOCHS ZANADANA

### PR658

- Bequeme Zandana
- Zwei Bindebänder hinten
- Unisex-Styling

### MATERIAL

65% Polyester, 35% Baumwolle  
 Stoffqualität: 195g/m<sup>2</sup>

### GRÖSSEN

Einheitsgröße

### FARBEN

2 Farben wie angegeben



## HALSTUCH FÜR KÖCHE

### PR654

- Dreieckstuch für Köche
- Kopftuch, Halstuch oder Haarband
- Knitterarm

### MATERIAL

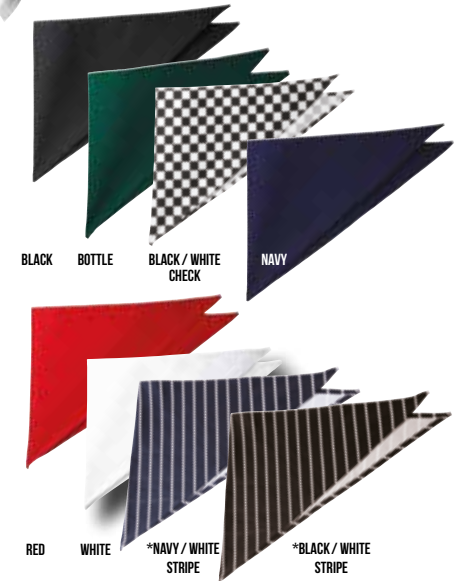
65% Polyester, 35% Baumwolle  
 100% Baumwolle gestreift  
 Stoffqualität: Colours 195g/m<sup>2</sup>  
 Gestreift 240g/m<sup>2</sup>  
 Waschanleitung: Hauswäsche 60°C  
 Industriewäsche 85°C

### GRÖSSEN

Einheitsgröße

### FARBEN

8 Farben wie angegeben



## KOCHMÜTZE MIT KREMPE

### PR648

- Krempe zum Hochschlagen
- Fünf Lüflöcher
- In vier Größen erhältlich

### MATERIAL

65% Polyester, 35% Baumwolle  
 Stoffqualität: 195g/m<sup>2</sup>  
 Waschanleitung: Hauswäsche 60°C,  
 Industriewäsche 85°C

### GRÖSSEN

S - XL

### FARBEN

2 Farben wie angegeben







85°

60  
Farbenfroher  
SERVICE

„COLOURS“-  
LATZSCHÜRZE

PR150

- Nackenband mit Schnalle
- Breite 72 cm
- Gesamtlänge 86 cm

MATERIAL

65% Polyester, 35% Baumwolle  
Denims - 70% Baumwolle, 30% Polyester  
Stoffqualität: 195g/m<sup>2</sup>, 265g/m<sup>2</sup> Denims  
Waschanleitung: Hauswäsche 60°C  
Industriewäsche 85°C

HINWEIS

Gute Dinge brauchen Farbe! Jeder  
Waschgang macht den Vintage-Look  
der Denim-Schürze noch attraktiver.

CORNFLOWER	ROYAL	MARINE BLUE	NAVY	INDIGO DENIM	BLUE DENIM	CYAN	LIGHT BLUE	TURQUOISE	MID BLUE
SAPPHIRE	LILAC	LAVENDER	PURPLE	RICH VIOLET	AUBERGINE	FUCHSIA	MAGENTA	PINK	HOT PINK
RASPBERRY CRUSH	BURGUNDY	RED	SALSA	STRAWBERRY RED	ORANGE	TERRACOTTA	CHESTNUT	BROWN	MOCHA
MUSHROOM	LATTE	KHAKI	NATURAL	CAMEL	MUSTARD	SUNFLOWER	YELLOW	LEMON	LIME
OASIS GREEN	OLIVE	AQUA	DUCK EGG BLUE	PEACOCK	TEAL	EMERALD	KELLY	PISTACHIO	APPLE
BOTTLE	SAGE	WHITE	BLACK DENIM	GREY DENIM	SILVER	STEEL	CHARCOAL	DARK GREY	BLACK





# REINE BAUMWOLLE

## LATZSCHÜRZE AUS 100% BAUMWOLLE

### PR102

- Breite 60 cm
- Gesamtlänge 87 cm
- Keine Tasche

### MATERIAL

100 % Baumwolle  
Stoffqualität: 240g/m<sup>2</sup>  
Waschanleitung: Hauswäsche 60°C  
Industriewäsche 85°C

### FARBEN

20 Farben wie angegeben



## GESTREIFTE LATZSCHÜRZE

### PR110

- Breite 72 cm
- Gesamtlänge 101 cm
- 90 cm lange Bindebänder

### MATERIAL

65% Polyester, 35% Baumwolle  
Stoffqualität: 240g/m<sup>2</sup>  
Waschanleitung: Hauswäsche 60°C  
Industriewäsche 85°C

### FARBEN

3 Farben wie angegeben



BLACK/  
WHITE

BLACK/  
GREY

NAVY/  
WHITE





# Premier BEAUTY

Geben Sie Ihrem Team sein eigenes Makeover mit einer Auswahl an attraktiven Salon-Tunikas, diversen Verschlussoptionen und zahllosen Designdetails. Unsere Tunikas sind speziell für die weibliche Figur geschnitten, Rücken- und Brustabnäher gewährleisten Stil und Komfort.

Unsere Tunika „Blossom“ PR683 auf Seite 156 ist jetzt in noch mehr Farben erhältlich, und wir freuen uns sehr, unsere Barbierschürze aus 100% Echtleder vorzustellen, die Ihrem Salon den letzten Schliff verleihen wird!





# BLOSSOM

## ASYMMETRISCHER TUNIKA

### PR683

- Verdeckter durchgehender Reißverschluss und Druckknopf
- Mandarin-Kragen
- Seitenschlitze und rückwärtige Falten

### MATERIAL

100% Polyester  
Stoffqualität: 185g/m<sup>2</sup>  
Waschanleitung: Hauswäsche 40°C

### GRÖSSEN

34 - 52

### FARBEN

7 Farben wie angegeben

# GUT AUSSEHEN IST IHR GESCHÄFT



DARK GREY  
STRAWBERRY RED  
NAVY



# LILY

## KONTRAST TUNIKA

### PR687

- Paspelierung in Kontrastfarbe
- Achi Knebelknöpfe vorne
- Seitenschlitze und Rückenfalte

### MATERIAL

100% Polyester  
Stoffqualität: 185g/m<sup>2</sup>  
Waschanleitung: Hauswäsche 40°C

### GRÖSSEN

34 - 52

### FARBEN

6 Farben wie angegeben



# CAMELLIA

## REISSVERSCHLUSS TUNIKA

### PR686

- Überkreuzter Ausschnitt
- Asymmetrischer Reißverschluss vorne
- Kurze Ärmel mit Schlitz

### MATERIAL

100% Polyester  
Stoffqualität: 185g/m<sup>2</sup>  
Waschanleitung: Hauswäsche 40°C

### GRÖSSEN

34 - 52

### FARBEN

3 Farben wie angegeben



PREMIER®



PR686

PR687





# ORCHID

## WICKELTUNIKA

### PR682

- Erhältlich in 14 Farben
- Acht Knebelknöpfe vorne
- Feminine Passform

### MATERIAL

100% Polyester  
Stoffqualität: 185g/m<sup>2</sup>  
Waschanleitung: Hauswäsche 40°C

### GRÖSSEN

34 - 52

### FARBEN

14 Farben wie angegeben

14  
\*FARBEN\*





# FRECHEFRISEUR!

## PEONY

### KONTRAST BEAUTY TUNIKA

#### PR684

- FARBENblocking-Design
- Brust und Rückenabnäher
- Rückwärtiger Reißverschluss

#### MATERIAL

100% Polyester  
Stoffqualität: 185g/m<sup>2</sup>  
Waschanleitung: Hauswäsche 40°C

#### GRÖSSEN

34 - 52

#### FARBEN

3 Farben wie angegeben



## ROSE

### WICKELTUNIKA MIT SATINABSCHLUSS

#### PR690

- Ausschnitt mit Satinband in Überkreuz-Optik
- Wickel-Optik
- Rückwärtiger Reißverschluss

#### MATERIAL

100% Polyester  
Stoffqualität: 185g/m<sup>2</sup>  
Waschanleitung: Hauswäsche 40°C

#### GRÖSSEN

34 - 52

#### FARBEN

4 Farben wie angegeben







PR691

# IVY

## KONTRAST TUNIKA

**PR691**

- Schmeichelhafter V-Ausschnitt
- Reißverschluss hinten
- Brustabnäher und Wiener Nähte
- Crossover-Ausschnitt mit Kontrastfarbigen Besatz

**MATERIAL**

100% Polyester  
 Stoffqualität: 185g/m<sup>2</sup>  
 Waschanleitung: Hauswäsche 40°C

**GRÖSSEN**

34 - 52

**FARBEN**

5 Farben wie angegeben



STRAWBERRY RED  
& BLACK

HOT PINK &  
BLACK

PURPLE &  
BLACK

TURQUOISE &  
BLACK



BLACK

HOT PINK & BLACK

PR681



# MIKA

## TUNIKA MIT DEKORATIVER KNOPFLEISTE

**PR681**

- Kurze Ärmel
- Reißverschluss hinten
- Easycare-Gewebe
- Vier glitzernd Knopfattrappen

**MATERIAL**

100% Polyester  
 Stoffqualität: 185g/m<sup>2</sup>  
 Waschanleitung: Hauswäsche 40°C

**GRÖSSEN**

34 - 52

**FARBEN**

2 Farben wie angegeben



# IRIS

## SALON HOSE

### PR536

- Reguläre Beinlänge 79 cm
- Lange Beinlänge 86 cm
- Reißverschluss und 2 Knöpfe vorne

### MATERIAL

100% Polyester  
Stoffqualität: 185g/m<sup>2</sup>  
Waschanleitung: Hauswäsche 40°C

### GRÖSSEN

36 - 52

### FARBEN

1 Farbe wie angegeben



**GERADEM  
BEIN**

# EPSOM

## WICKELTUNIKA FÜR HERREN

### PR693

- Dekorativer Knopfverschluss
- Verdeckter Reißverschluss
- Rückwärtige Falten für mehr Bewegungsfreiheit

### MATERIAL

100% Polyester  
Stoffqualität: 185g/m<sup>2</sup>  
Waschanleitung: Hauswäsche 40°C

### GRÖSSEN

S - 2XL

### FARBEN

1 Farbe wie angegeben





# BARBIERS ECKE

AUF DER SCHNITTKANTE



**1** PR150 (Seite 108)  
„COLOURS“ - LATZSCHÜRZE  
60 Farben wie angegeben  
PR222 (Seite 73)  
DENIM-HERRENHEMD MIT JEANSNÄHTEN  
2 Farben wie angegeben

**2** PR130 (Seite 106)  
„CAUBRE“ LATZSCHÜRZE AUS SCHWEREM  
BAUMWOLL-CANVAS  
8 Farben wie angegeben  
PR218 (Seite 82)  
HENLEY-T-SHIRT MIT KREMPELÄRMELN FÜR  
HERREN  
5 Farben wie angegeben

**3** PR140 (Seite 102)  
„ARTISAN“ ECHTLEDER-LATZSCHÜRZE  
MIT ÜBERKREUZTRÄGER  
2 Farben wie angegeben  
PR250 (Seite 52)  
„MULLIGAN“ BAUMWOLL-HERRENHEMD  
MIT KAROMUSTER LANGÄRMELIG  
4 Farben wie angegeben

**4** PR127 (Seite 98)  
„DOMAIN“ DENIM-LATZSCHÜRZE  
MIT KONTRASTBESATZ  
2 Farben wie angegeben  
PR218 (Seite 82)  
HENLEY-T-SHIRT MIT  
KREMPELÄRMELN FÜR HERREN  
5 Farben wie angegeben

**5** PR132 (Seite 105)  
„CHINO-LATZSCHÜRZE AUS  
BAUMWOLLE  
4 Farben wie angegeben  
PR218 (Seite 82)  
HENLEY-T-SHIRT MIT  
KREMPELÄRMELN FÜR HERREN  
5 Farben wie angegeben



## „COLOURS“ LATZSCHÜRZE

**PR150**

- Nackenband mit Schnalle
- Breite 72 cm
- Gesamtlänge 86 cm

**MATERIAL**

65% Polyester, 35% Baumwolle  
Denims - 70% Baumwolle, 30% Polyester  
Stoffqualität: 195g/m<sup>2</sup>, 265g/m<sup>2</sup> Denims  
Waschanleitung: Hauswäsche 60°C ,  
Industriewäsche 85°C

**FARBEN**

60 Farben wie angegeben

**ANM.**

Gute Dinge brauchen Farbe! Jeder Waschgang macht den Vintage-Look der Denim-Schürze noch attraktiver.

## „COLOURS“ 2-IN-1-SCHÜRZE

**PR159**

- Breite 60 cm
- Länge als Latzschürze 62 cm
- Länge als Bistroschürze 30 cm

**MATERIAL**

65% Polyester, 35% Baumwolle  
Stoffqualität: 195g/m<sup>2</sup>  
Waschanleitung: Hauswäsche 60°C ,  
Industriewäsche 85°C

**FARBEN**

10 Farben wie angegeben



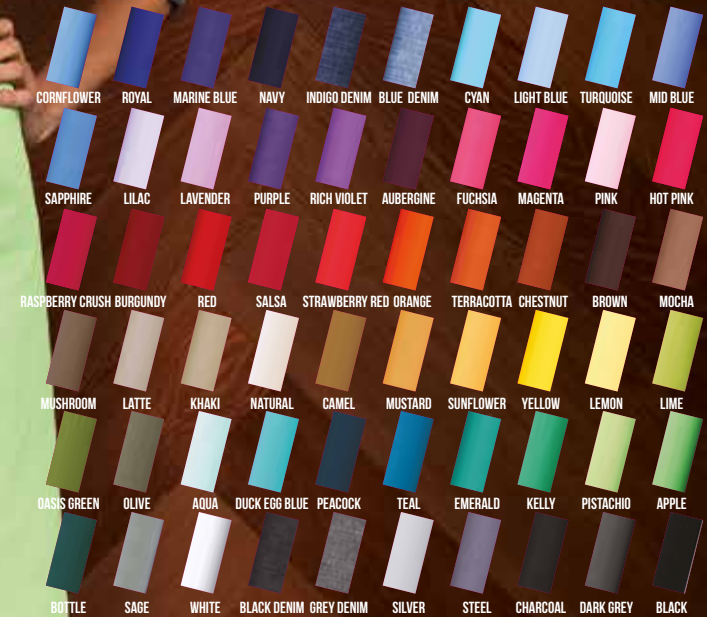
PR159



# VERSATILE

SALON  
HOTEL  
KINDERPFLEGE  
FLORISTEN

PR150





# WIR HABEN DIE LÖSUNG

## „COLOURS“ TABARD MIT TASCHE

### PR171

- Gesamtlänge 68 cm
- Mitteltasche mit Schrägbandeinfassung
- Seitenriegel mit Druckknöpfen

### MATERIAL

65% Polyester, 35% Baumwolle  
 Stoffqualität: 195g/m<sup>2</sup>  
 Waschanleitung: Hauswäsche 60°C  
 Industrierwäsche 85°C

### GRÖSSEN

S - 3XL

### FARBEN

18 Farben wie angegeben



## LANGER TABARD MIT TASCHE

### PR172

- Gesamtlänge 78 cm
- Mitteltasche mit Schrägbandeinfassung
- Verstellbare Druckknopfverschlüsse

### MATERIAL

65% Polyester, 35% Baumwolle  
 Stoffqualität: 195g/m<sup>2</sup>  
 Waschanleitung: Hauswäsche 60°C  
 Industrierwäsche 85°C

### GRÖSSEN

S - XL

### FARBEN

3 Farben wie angegeben



PR171



PR172

# ÜBERWÜRFE ÜBER ALLES

## DAMEN SPA TABARD

### PR176

- Gesamtlänge 72 cm
- Schwarze Kontrastdetails
- 2 Taschen mit schrägem Eingriff

### MATERIAL

65% Polyester, 35% Baumwolle  
Stoffqualität: 195g/m<sup>2</sup>  
Waschanleitung: Hauswäsche 40°C

### GRÖSSEN

S - XL

### FARBEN

2 Farben wie angegeben



PR176



PR177



 PREMIER®

# TULIP

## WINKELTUNIKA

### PR177

- Tunika mit V-Ausschnitt
- Bindebänder vorne und hinten aus dem gleichen Stoff
- Große Mitteltasche

### MATERIAL

100% Polyester  
Stoffqualität: 185g/m<sup>2</sup>  
Waschanleitung: Hauswäsche 40°C

### GRÖSSEN

S - XL

### FARBEN

4 Farben wie angegeben

### BINDETIPP

Bringen Sie die Bänder von hinten nach vorne, wickeln Sie sie unter dem Vorderteil einmal um die Taille. Dann binden Sie die Bänder von vorne im Rücken.





## MALVERN HERRENTUNIKA

### PR609

- Kontrasfarbige Paspelierung am Kragen
- Aufgesetzte quadratische Taschen
- Abgedeckter Reißverschluss vorne

### MATERIAL

100% Polyester  
Stoffqualität: 195g/m<sup>2</sup>  
Waschanleitung: Hauswäsche 60°C  
Industriewäsche 85°C

### GRÖSSEN

S - 3XL

PR609



NAVY/WHITE

## VITALITY TUNIKA

### PR604

- Verdeckter Reißverschluss vorne
- Seitenschlitze, abgerundeter Kragen
- Easycare-Gewebe

### MATERIAL

65% Polyester, 35% Baumwolle  
Stoffqualität: 195g/m<sup>2</sup>  
Waschanleitung: Hauswäsche 60°C  
Industriewäsche 85°C

### GRÖSSEN

36 - 52

### FARBEN

6 Farben wie angegeben

PR604



## POPPY DAMENHOSEN FÜR DAS GESUNDHEITSWESEN

### PR514

- Innenbein 84 cm
- Reißverschluss vorne
- Zwei Vordertaschen

### MATERIAL

65% Polyester, 35% Baumwolle  
Stoffqualität: 195g/m<sup>2</sup>  
Waschanleitung: Hauswäsche 60°C, Industriewäsche 85°C

### GRÖSSEN

36 - 54

### FARBEN

5 Farben wie angegeben

PR514



## DAISY TUNIKA

### PR605

- Verdeckter Reißverschluss vorne
- Seiten- und Rückenfallen
- Zwei Taschen vorne

### MATERIAL

65% Polyester, 35% Baumwolle  
Stoffqualität: 195g/m<sup>2</sup>  
Waschanleitung: Hauswäsche 60°C  
Industriewäsche 85°C

### GRÖSSEN

36 - 52

### FARBEN

4 Farben wie angegeben

PR605



# Ethische GRUNDSÄTZE

## ERTIFIZIERUNG DER KONFORMITÄT

Bei Premier nehmen wir unsere soziale Verantwortung sehr ernst und investieren laufend, um unsere Nachhaltigkeit in Bezug auf Umwelt, Menschen und Standortgemeinden sicherzustellen. Wenn Sie sich gern selbst davon überzeugen möchten, dass wir nach den höchsten ethischen, sozialen und ökologischen Standards arbeiten, stellen wir Ihnen gern Kopien unserer Zertifizierungen bereit.



## Registration, Evaluation, Authorisation and Restriction of Chemicals (REACH)

REACH (Registration, Evaluation, Authorisation and Restriction of Chemicals, oder auf Deutsch Registrierung, Bewertung, Zulassung und Beschränkung von Chemikalien) ist eine Verordnung der Europäischen Union zum Schutz der menschlichen Gesundheit und der Umwelt vor Chemikalien, die in der Herstellung verwendet werden. Alle Produkte von Premier werden in REACH-konformen Einrichtungen hergestellt. **Besuchen Sie [www.hse.gov.uk/reach](http://www.hse.gov.uk/reach), um mehr über die REACH-Verordnung zu erfahren.**



## OEKO-TEX® Standard 100

OEKO-TEX® Standard 100 ist ein unabhängiges Prüf- und Zertifizierungssystem für Textilien. Es legt Anforderungen in Bezug auf Substanzen nieder, die schädlich für die menschliche Gesundheit sein können.



## Worldwide Responsible Accredited Production (WRAP)

WRAP ist eine unabhängige Zertifizierungsorganisation für Hersteller, die bestimmte Kriterien in Bezug auf ihre Einrichtungen, Produktion und Arbeitsplatz-Bedingungen erfüllen.

Alle Artikel von Premier, die außerhalb Großbritanniens gefertigt werden, kommen von Herstellern mit WRAP-Zertifizierung. Artikel aus britischer Fertigung kommen von Herstellern, die die Anforderungen der Europäische Agentur für Sicherheit und Gesundheitsschutz am Arbeitsplatz einhalten. Alle Artikel von Herstellern mit WRAP-Zertifizierung sind auf den Produktseiten der Premier Website deutlich mit dem entsprechenden Logo gekennzeichnet.

**Besuchen Sie [www.wrapcompliance.org](http://www.wrapcompliance.org), um mehr über die WRAP-Zertifizierung zu erfahren.**

Die Mehrheit der von Premier verwendeten Textilien haben in allen Phasen der Produktion die anerkannten Kriterien erfüllt, was bedeutet, dass in ihrer Herstellung keine solchen Chemikalien verwendet wurden. Alle Produkte, die aus Stoffen nach dem OEKO-TEX® Standard 100 hergestellt wurden, sind auf den Produktseiten der Premier Website deutlich mit dem entsprechenden Logo gekennzeichnet.

**Besuchen Sie [www.oeko-tex.com](http://www.oeko-tex.com), um mehr über die Prüfverfahren für den OEKO-TEX® Standard 100 zu erfahren.**



# GRÖSSEN

## DAMEN BLUSEN/POLOSHIRTS/T-SHIRTS/KOCHJACKEN/STRICKWARE/WESTEN/SALON TUNIKAS

Konfektionsgröße	XXS	XS	S	M	L	XL	2XL	3XL	4XL	5XL	6XL	7XL	8XL
Größe	6	8	10	12	14	16	18	20	22	24	26	28	30
EU Grössen	34	36	38	40	42	44	46	48	50	52	54	56	58
Kragenweite (cm)	39	40	41	42	44	45	47	48	50	51	53	54½	56
Brustumfang (cm)	79	84	89	94	99	104	109	114	119	124	129	134	139

## DAMENHOSEN

Konfektionsgröße	XXS	XS	S	M	L	XL	2XL	3XL	4XL	5XL
Größe	6	8	10	12	14	16	18	20	22	24
EU Grössen	34	36	38	40	42	44	46	48	50	52
Bundweite (Zoll)	22	24	26	28	30	32	34	36	38	40
Bundweite (cm)	54	59	64	69	74	79	84	89	94	99

## HERREN HEMDEN/POLOSHIRTS/T-SHIRTS/KOCHJACKEN/STRICKWARE/WESTEN/HERREN TUNIKAS

Konfektionsgröße	XS	S	S/M	M	M/L	L	L/XL	XL	2XL	3XL	4XL	5XL	6XL	7XL	8XL
Kragenweite (Zoll)	14	14½	15	15½	16	16½	17	17½	18	18½	19	20	21	22	23
Kragenweite (cm)	36	37	38	39.5	41	42	43	44.5	46	47	48	51	53	56	59
Brustumfang (Zoll)	30	34	36	38	40	42	44	46	50	52	54	56	58	60	62
Brustumfang (cm)	77	87	92	96	102	107	111	117	126	132	138	142	147	152	157

## HERRENHOSEN

Konfektionsgröße	S	M	L	XL	2XL	3XL	4XL	5XL
Bundweite (Zoll)	30	32	34	36	38	40	42	44
Bundweite (cm)	76	80	86	92	96	100	106	110

## KOCHHOSEN

Konfektionsgröße	XS	S	M	L	XL	2XL	3XL	4XL	5XL
Bundweite (Zoll)	24-26	27-29	30-32	33-35	36-38	39-40	41-42	43-44	45-46
Bundweite (cm)	61-66	68-73	76-81	84-89	91-96	99-101	104-106	109-111	114-116



KLASSISCH



LEICHT TAILLIERT



FIGURBETONT



Unsere Kleidung ist mit verschiedenen Etiketten und Symbolen zur Wasch- und Pflegeanleitung versehen, aber wissen Sie wirklich was sie bedeuten?

## FOLGEN SIE PREMIERS EINFACHE ANLEITUNG UM DIE PERFEKTE WASCHERGEBNISSE ZU ERHALTEN

### TROCKNEN

- Nicht auswringen
- Hängend trocknen
- Waagrecht trocknen
- Tropfnass aufhängen
- Nicht trocknergeeignet
- Trocknergeeignet
- Im Trockner bei niedriger Temperatur trocknen
- Im Trockner bei normaler Temperatur trocknen
- Im Trockner bei höhere Temperatur trocknen

### WASCHEN

- Die jeweiligen Zahlen im Waschbottich entspricht der maximalen Waschttemperatur für die Wäsche des Kleidungsstück in einer Haushalts- oder Industriewaschmaschine.
- Handwäsche
- Nicht bleichen
- Geeignet für chemische Reinigung
- Keine chemische Reinigung möglich

### BÜGELN

- Nicht Bügeln
- Bügeln mit lauwarmem Eisen
- Bügeln mit mittlerer Temperatur
- Bügeln mit heißem Eisen
- Ohne Dampf Bügeln

# CORPORATE

## HEMDE UND BLUSEN

PR200	Langärmeliges Hemd, Popelin	11
PR202	Kurzärmeliges Hemd, Popelin	8
PR204	Colours Popelin-Hemd, langärmelig	12
PR207	Langärmelige Supreme Popelin Hemd	16
PR209	Kurzärmeliges Hemd Popelin - Supreme	15
PR220	Popelin-Herrenhemd mit Vichy-Karo, langärmelig	20
PR221	Baumwoll-Herrenhemd mit Vichy-Minikaro, kurzärmelig	19
PR234	Signature Oxford-Herrenhemd, langärmelig	25
PR236	Signature Oxford-Herrenhemd, kurzärmelig	22
PR300	Langärmelige Bluse, Popelin	11
PR302	Kurzärmelige Bluse, Popelin	8
PR305	Bluse, Popelin, mit ¾-Ärmeln	12
PR307	Supreme langärmeliges Popelin Bluse	16
PR309	Supreme kurzärmelig Popelin-Damenbluse	15
PR320	Popelin-Damenhemd mit Vichy-Karo, langärmelig	20
PR321	Popelin-Damenhemd mit Vichy-Karo, kurzärmelig	19
PR334	Signature Oxford Langarm - Blusen	25
PR336	Signature Oxford Langarm - Blusen	22

## STRICKWARE

PR694	Langarm-Herrenpullover	26
PR695	Herrenpullover mit Reißverschluss	30
PR696	Langarm-Damenpullover	30
PR697	Damen - Langarm Cardigan	26
PR698	Langline-Strickjacke für Damen	29
PR699	Herrenpullover	29

## HOSEN

PR520	Polyester-Herrenhose	32
PR526	Elegante Herrenhose, schmale Passform	32
PR528	Polyester-Herrenhose schmales Bein	33
PR530	Polyester-Damenhose	33
PR536	Damenhose 'Iris' mit geradem Bein	32
PR538	Damenhose mit schmal zulaufendem Bein	33
PR560	Performance-Chinohose für Herren	35
PR570	Performance-Chinohose für Damen	35

## SICHERHEIT

PR210	Langärmeliges Pilotenhemd für Herren	36
PR212	Kurzärmeliges Pilotenhemd für Herren	38
PR310	Langärmeliges Damen-Pilotenhemd	36
PR312	Kurzärmeliges Damen-Pilotenhemd	38
PR523	Polyester-Herrenhose	39
PR700	Arbeits Krawatte	39
PR710	Clippkrawatte	39
PR711	Clippkrawatte-on-Damenkrawatte	39
PR715	Epauletten	39

## KRAWATTE

PR705	Fliege	52
PR722	Gestreifte Krawatte	52
PR750	Colours Satin-Krawatte	41
PR755	Clip-Satinkrawatte aus der „Colours“-Kollektion	41
PR760	Krawatte 'Multi Stripe'	52
PR762	Vierfach gestreifte Krawatte	53
PR765	Colours - Krawatte	52
PR766	Candy-Stripe-Krawatte	44
PR780	Krawatte mit Mini-Vaffelmuster	47
PR781	Krawatte mit Mini-Punkten	48
PR782	Krawatte mit zweifarbigen Streifen	51
PR783	Krawatte mit Vaffelmuster-Streifen	46
PR784	Krawatte mit klassischen Streifen	51
PR785	Colours Clippkrawatte	44
PR786	Krawatte mit Clubstreifen	48
PR787	Krawatte mit kleinem Hahnenrittmuster	47
PR788	Krawatte mit Kästchenmuster	48
PR789	Schmale Strickkrawatte	50
PR793	Schmale Krawatte	51
PR795	Seidenkrawatte	52

## HALSTÜTCH

PR730	Colours-Halstuch	44
PR740	Chiffon-Halstuch	42
PR770	Schall 'Multi Stripe'	52
PR772	Vierfach gestreiftes Halstuch	53

# GASTGEWERBE

## SCHÜRZEN

PR101	Schürze ohne Tasche	124
PR102	Latzschürze aus 100% Baumwolle	122
PR104	Schürze mit Tasche	124
PR105	Schürze - Reißverschlussaschen Taschen	126
PR107	Kurze Thekenschrürze	127
PR109	Kurze Thekenschrürze mit 3 offenen taschen	127
PR112	Fairtrade-Schürze	121
PR114	Mittellange Fairtrade-Schürze	121
PR124	Deluxe-Schürze mit Tasche	125
PR125	Denim Bistroschürze mit Jeansnähten	101
PR126	Denim Latzschürze mit Jeansnähten	101
PR127	„Domain“ Denim-Latzschürze mit Kontrastbesatz	98
PR128	„Domain“ Denim-Bistroschürze mit Kontrastbesatz	98
PR130	„Calibre“ Latzschürze aus schwerem Baumwoll-Canvas	106
PR131	„Calibre“ Bistroschürze aus schwerem Baumwoll-Canvas	106
PR132	Chino-Latzschürze aus Baumwolle	105
PR133	Chino-Bistroschürze aus Baumwolle	105
PR134	„District“ Denim-Latzschürze mit wachbeschiedeter Optik	97
PR135	„Division“ Denim-Bistroschürze mit wachbeschiedeter Optik	97
PR136	„Division“ Denim-Bistroschürze mit gewachster Optik und Kunstleder	94
PR140	„Artisan“ Echtleder-latzschürze mit Überkreuzträger	102
PR149	Kinderschürze	115
PR150	Colours-Latzschürze	108
PR151	Colours mittellange Schürze	111
PR154	Colours- Latzschürze mit Tasche	111
PR155	Colours-Thekenschrürze mit 3 Taschen	113
PR156	Bistro-Schürze	119
PR158	Colours-Bistroschürze	113
PR159	Colours 2-in-1-Schürze	114
PR162	Colours Kontrast Latzschürze	117
PR165	Essential Latzschürze	118
PR167	100% Polyester Latzschürze Sublimation	116
PR169	Bistroschürze	119

## ÜBERWÜRFE

PR171	Colours-Tabard mit Tasche	128
PR172	Langes Tabard mit Tasche	129
PR176	Ladies' Spa Tabard	130
PR177	Damen Winkeltunika	131

## HEMDE UND BLUSEN

PR200	Langärmeliges Hemd, Popelin	66
PR202	Kurzärmeliges Hemd, Popelin	69
PR204	Colours Popelin-Hemd, langärmelig	70
PR206	Popelin Herrenhemd mit Krempeärmel	77
PR214	Tailliert „Freitagshemd“ für Herren, langärmelig	78
PR217	Popelin-Herrenhemd in Kreuzfärbung, mit Krempeärmeln	74
PR218	Henley-T-Shirt mit Krempeärmeln für Herren	82
PR220	Popelin-Herrenhemd mit Vichy-Karo, langärmelig	63
PR221	Baumwoll-Herrenhemd mit Vichy-Minikaro, kurzärmelig	64
PR222	Denim-Herrenhemd mit Jeansnähten	73
PR250	„Mulligan“ Baumwoll-Herrenhemd mit Karomuster, langärmelig	56
PR254	„Ginmill“ Baumwoll-Herrenhemd mit Karomuster, langärmelig	60
PR300	„Sidehill“ Baumwoll-Herrenhemd mit Karomuster, langärmelig	59
PR302	Langärmelige Bluse, Popelin	66
PR305	Kurzärmelige Bluse, Popelin	69
PR306	Bluse, Popelin, mit ¾-Ärmeln	70
PR314	Popelin Damenbluse mit Rollärmeln	77
PR317	Schmales langärmeliges „Freitagshemd“ für Damen	78
PR318	Popelin-Damenhemd in Kreuzfärbung, mit Krempeärmeln	74
PR320	Henley-T-Shirt mit Krempeärmeln für Damen	82
PR321	Popelin-Damenhemd mit Vichy-Karo, langärmelig	63
PR322	Popelin-Damenhemd mit Vichy-Karo, kurzärmelig	64
PR350	Denim-Damenhemd mit Jeansnähten	73
PR356	„Mulligan“ Baumwoll-Bluse mit Karomuster, langärmelig	56
PR354	„Ginmill“ Baumwoll-Damenbluse mit Karomuster, langärmelig	60
PR356	„Sidehill“ Baumwoll-Damenbluse mit Karomuster, langärmelig	59

## WESTEN

PR620	Hospitality-Weste für Herren	81
PR621	Hospitality-Weste für Damen	81
PR622	Herrenweste, Polyester, gefüttert	81
PR623	Damenweste, Polyester, gefüttert	81

## POLO HEMDEN

PR610	Poloshirt mit Druckknöpfen	90
PR612	Coolchecker-Polo mit Druckknöpfen	91

PR615	Coolchecker Piqué-Poloshirt für Herren	86
PR616	Coolchecker Piqué-Poloshirt für Damen	86
PR617	Coolchecker Piqué-Polo für Herren, langärmelig	90
PR618	Coolchecker Herren-Poloshirt mit Kontraststreifen	89
PR619	Coolchecker Damen-Poloshirt mit Kontraststreifen	89
PR630	Coolchecker Plus Piqué-Polo für Herren - CoolPlus®	85
PR632	Coolchecker Plus Piqué-Polo für Damen - CoolPlus®	85

## HOSEN

PR560	Performance-Chinohose für Herren	93
PR570	Performance-Chinohose für Damen	93
PR701	Hosenträger mit Clips	93

# KÜCHE

## KOCHJACKEN

PR656	Kurzärm Küche Jacke	141
PR657	Jacke für Küche	141
PR659	Langärmelige Coolmax-Jacke für Küche	144
PR660	Denim-Kochjacke	135
PR661	Langärmelige Cuisine-Jacke für Küche	144
PR664	Kurzarm 'Studded' - Küche Jacke	137
PR665	Langarm 'Press Stud' Küche Jacke	137
PR668	Culinary Kochjacke, kurzärmelig	143
PR669	Culinary Kochjacke, langärmelig	143
PR670	Damen-Kochjacke, kurzärmelig	138
PR671	Damen-Kochjacke, langärmelig	138

## T-SHIRT FÜR KÜCHE

PR649	Coolchecker Koch-T-Shirt	147
-------	--------------------------	-----

## KOCH HOSEN

PR552	Pull On' Kochhose	146
PR553	Essential Kochhose	146
PR554	Select Kochhose mit schmalem Bein	146

## ACCESSOIRES FÜR KÜCHE

PR648	Kochmitze mit Krempe	149
PR652	Kochjackenknöpfe	145
PR653	Kappe für Küche	148
PR654	Halstuch für Küche	149
PR658	Chefkochs Zanadana	149

## KOCH SCHÜRZEN

PR102	Latzschürze aus 100% Baumwolle	152
PR110	Gestreifte Latzschürze	153
PR125	Denim Bistroschürze mit Jeansnähten	101
PR126	Denim Latzschürze mit Jeansnähten	101
PR150	Colours-Latzschürze	151

# INDEX

# BEAUTY & GESUNDHEIT

## SALON TUNIKAS

PR681	Mika Beauty und Spa Tunika	165
PR682	Ochid Beauty und Spa Tunika	161
PR683	Blossom Beauty und Spa Tunika	156
PR684	'Peony' Contrast Beauty Tunika	162
PR686	Camellia' Beauty und Spa Tunika	158
PR687	'Lily' Beauty und Spa Tunika	158
PR690	'Rose' Satin Trim Tunika	163
PR691	'Ivy' Beauty Tunika	164
PR693	Wickeltunika Fur Herren	167

## SALON HOSEN

PR536	Damenhose 'Iris' mit geradem Bein	166
-------	-----------------------------------	-----

## SALON ÜBERWÜRFE/SCHÜRZEN

PR150	Colours-Latzschürze	171
PR159	Colours 2-in-1-Schürze	170
PR171	Colours-Tabard mit Tasche	172
PR172	Langes Tabard mit Tasche	172
PR176	Ladies' Spa Tabard	174
PR177	Damen Winkeltunika	175

## GESUNDHEITS TUNIKAS

PR604	Vitality' Tunika	177
PR605	Daisy' Tunika	178
PR609	'Malvern' Herrentunika	176

## GESUNDHEITS HOSEN

PR514	Poppy Damenhose für das Gesundheitswesen	177
-------	--	-----







PREMIER®



BUSINESS  
GASTRONOMIE  
KÜCHE  
BEAUTY & GESUNDHEIT

